

S3700系列交换机产品规格书

企业园区网交换机

文档版本: V1.3

发布日期: 2026/6/10

产品简介

S3700系列交换机采用国产新一代交换芯片LightLink系列芯片平台设计,该系列交换机配备8、24、48个GE下行链路端口、10G上行链路端口,可提供全千兆接入 (PoE,非PoE)和灵活扩展的万兆上行数据交互能力,拥有丰富三层特性,例如BGP、EVPN、IPv6等,适用于企业网、园区网、SMB等应用场景。



关键特性

- PoE++ Max 90W,支持永久PoE功能。
- 支持MLAG,跨设备链路聚合技术,实现设备级冗余,灵活组网可靠性强。
- 支持VxLAN和BGP协议,构建数据中心场景下的EVPN应用。
- 支持交换机到交换机使用MACsec或AES-CMAC进行加密功能。
- 支持Precision Timing协议。
- 丰富的L2/L3特性,例如IPv6、OSPF、BGP、PIM等等。

S3700系列交换机为客户提供多种电源解决方案,包括固定单电源、12V电池供电型号以及冗余热插拔电源 (支持交流和直流)。风扇方案配备内置风扇,并可更换现场替换的风扇模块。通常情况下,S3700系列的气流为前向后向 (AFO),部分型号还可定制后向前 (AFI)气流。

表 1: 电源和风扇

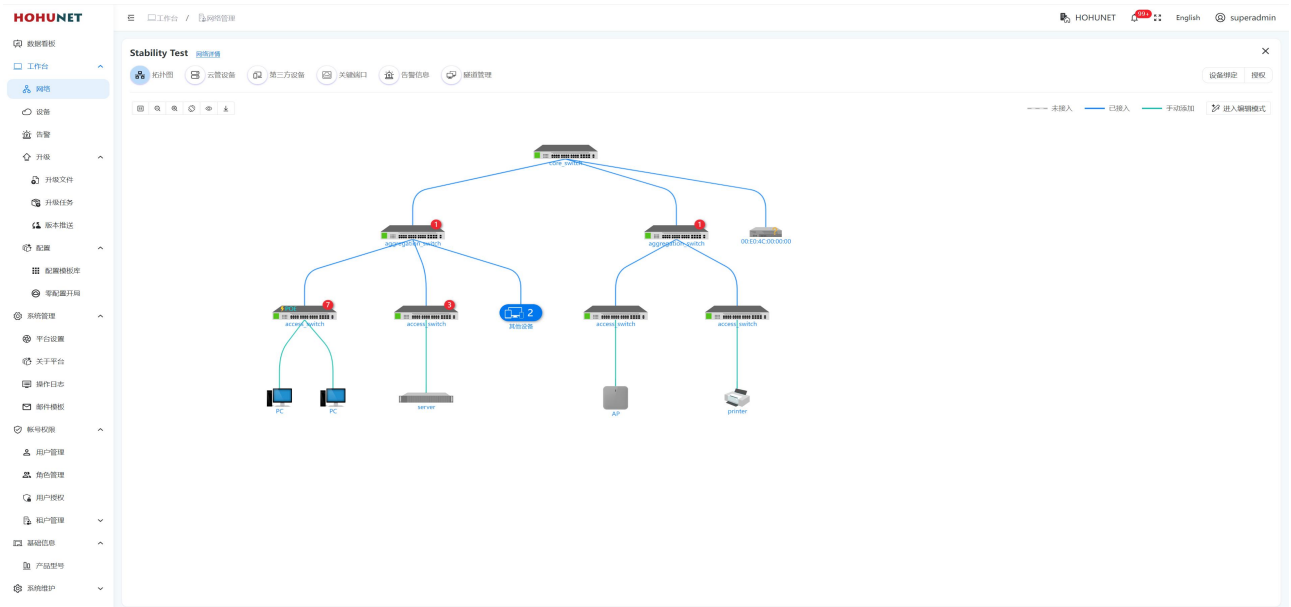
型号	AC	DC	AFO	AFI	电源类型	电源风扇
S3748-6X-EI	●	○	●	○	热插拔模组	热插拔模组
S3748-6X-SI	●	X	●	X	内置电源	内置风扇
S3748PB-6X-EI	●	○	●	○	热插拔模组	热插拔模组
S3748P-6X-SI	●	X	●	X	内置电源	内置风扇
S3724-6X-EI	●	○	●	○	热插拔模组	内置风扇
S3724-6X-SI	●	X	●	X	内置电源	内置风扇
S3724PB-6X-EI	●	○	●	○	热插拔模组	热插拔模组
S3724P-6X-SI	●	X	●	X	内置电源	内置风扇
S3724S-8T6X-EI	●	○	●	○	热插拔模组	热插拔模组
S3724S-8T6X-SI	●	X	●	X	内置电源	内置风扇
S3708P-2X-SI	●	X	●	X	内置电源	内置风扇

● 默认配置；○ 可定制；X 不支持。

出色的管理特性

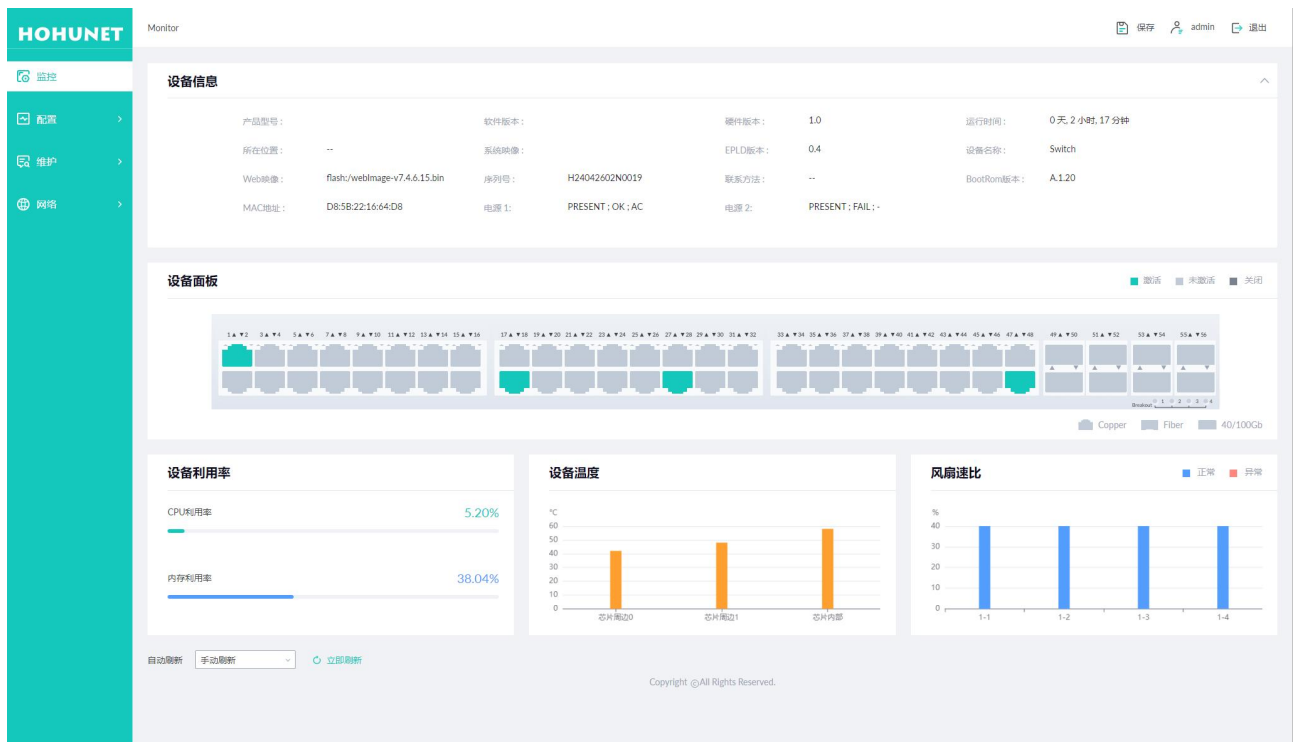
S3700系列交换机支持丰富的管理接口,包括Console、带内网口和带外网口;支持SNMPv1/v2/v3,支持CLI命令行,Web网管,TELNET及FTP配置,支持OAM,使设备管理更方便,并且支持SSH2.0、SSL等加密方式,使得管理更加安全。

此外,HOHUNET依靠深厚的技术积累和对园区及企业网络需求的深入理解,推出大湖云维平台(DHCS),可以提高网络管理和维护效率,降低成本,提升网络管理的智能化水平,让网络更加快速、智能、安全、可靠化,更好地服务于用户的需求。



HOS支持可视化Web界面,可实现快速配置,降低用户操作门槛。

可视化Web界面



硬件参数

表 2：硬件一览表

型号	以太网端口	POE	管理口	电源数量	风扇数量
S3748-6X-EI	48 x 1G BaseT, 6x 10G SFP+	None	串口: RJ45 to DB9 带外管理口: RJ45 存储: USB	2*75W	3
S3748-6X-SI		None		1*60W	
S3748PB-6X-EI	48 x 1G Base-T + 6 x 10G SFP+	Port 1-48BT		2*900W	3
S3748P-6X-SI		Port 1-4BT Port 5-48AT		1*780W	4
S3724-6X-EI	24 x 1G Base-T + 6 x 10G SFP+	None		2*75W	2
S3724-6X-SI	24 x 1G Base-T + 6 x 10G SFP+	None		1*60W	
S3724PB-6X-EI	24 x 1G Base-T + 6 x 10G SFP+	Port 1-48BT		2*600W	3
S3724P-6X-SI		Port 1-4BT Port 5-24AT		1*450W	4
S3724S-8T6X-EI	16 x 1G SFP, 8x1G Base-T or	None		2*75W	3
S3724S-8T6X-SI	8x1G SFP Combo, 6x10G SFP+	None		1*60W	
S3708P-2X-SI	8 x 1G Base-T + 2 x 10G SFP+	Port 1-8 AT		1*150W/1* 24W	1

● 交换容量 (双向)

- S3748-6X-EI:216Gbps (bidirectional)
- S3748-6X-SI:216Gbps (bidirectional)
- S3748PB-6X-EI:216Gbps (bidirectional)
- S3748P-6X-SI:216Gbps (bidirectional)
- S3724-6X-EI:168Gbps (bidirectional)
- S3724-6X-SI:168Gbps (bidirectional)
- S3724PB-6X-EI:168Gbps (bidirectional)
- S3724P-6X-SI:168Gbps (bidirectional)
- S3724S-8T6X-EI:184Gbps (bidirectional)
- S3724S-8T6X-SI:184Gbps (bidirectional)
- S3708P-2X-SI:56Gbps (bidirectional)

CPU

- Quad-core, RISC-V(1.2GHz)

环境参数

- 运行温度: 0°C to 45°C
- 存储温度: -40°C to 70°C
- 运行湿度: 10% to 90% (无冷凝)
- 存储湿度: 0 to 95% (无冷凝)

● 包转发率(MPPS)

- S3748-6X-EI: 178 MPPS
- S3748-6X-SI: 178 MPPS
- S3748PB-6X-EI: 178 MPPS
- S3748P-6X-SI: 178 MPPS
- S3724-6X-EI: 151 MPPS
- S3724-6X-SI: 151 MPPS
- S3724PB-6X-EI: 151 MPPS
- S3724P-6X-SI: 151 MPPS
- S3724S-8T6X-EI: 151 MPPS
- S3724S-8T6X-SI: 151 MPPS
- S3708P-2X-SI: 151 MPPS

MTBF

- EI (Swapable PSU and FAN): ≥ 90000 h (~10.3 Years)
- SI (Fixed PSU and FAN): ≥ 70000 h (~8.0 Years)

Memory

- eMMC: 8G
- DRAM: 2G

温度告警

- Alarm threshold: 50°C

PoE 功率预算

- S3748PB-6X-EI: TBD
- S3748P-6X-SI: TBD
- S3724PB-6X-EI: TBD
- S3724P-6X-SI: TBD

功耗(最大)

- S3748-6X-EI:52W
- S3748-6X-SI:49W
- S3748PB-6X-EI:66W
- S3748P-6X-SI:T61W
- S3724-6X-EI:39W
- S3724-6X-SI:28W
- S3724PB-6X-EI:66W
- S3724P-6X-SI:47W
- S3724S-8T6X-EI:45W
- S3724S-8T6X-SI:43W
- S3708P-2X-SI:TBD

功耗(经典)

- S3748-6X-EI:40W
- S3748-6X-SI:38W
- S3748PB-6X-EI:60W
- S3748P-6X-SI:55W
- S3724-6X-EI:33W
- S3724-6X-SI:23W
- S3724PB-6X-EI:60W
- S3724P-6X-SI:42W
- S3724S-8T6X-EI:41W
- S3724S-8T6X-SI:39W
- S3708P-2X-SI:TBD

最大风量(cfm)

- S3748-6X-EI:34.8cfm($\pm 10\%$)
- S3748-6X-SI:34.8cfm($\pm 10\%$)
- S3748PB-6X-EI:34.8cfm($\pm 10\%$)
- S3748P-6X-SI:46.4cfm($\pm 10\%$)
- S3724-6X-EI:23.2cfm($\pm 10\%$)
- S3724-6X-SI:23.2cfm($\pm 10\%$)
- S3724PB-6X-EI:34.8cfm($\pm 10\%$)
- S3724P-6X-SI:46.4cfm($\pm 10\%$)
- S3724S-8G6X-EI:34.8cfm($\pm 10\%$)
- S3724S-8G6X-SI:34.8cfm($\pm 10\%$)
- S3708P-2X-SI:11.6cfm($\pm 10\%$)

重量 (净重/毛重)

- S3748-6X-EI:5.3kg/TBD
- S3748-6X-SI:3.6kg/TBD
- S3748PB-6X-EI:7kg/TBD
- S3748P-6X-SI:TBD/TBD
- S3724-6X-EI:4.3kg/TBD
- S3724-6X-SI:TBD/TBD
- S3724PB-6X-EI:6.9kg/TBD
- S3724P-6X-SI:3.6kg/TBD
- S3724S-8T6X-EI:5.2kg/TBD
- S3724S-8T6X-SI:3.4kg/TBD
- S3708P-2X-SI:1.5kg/TBD

外箱尺寸 (宽x高x深)

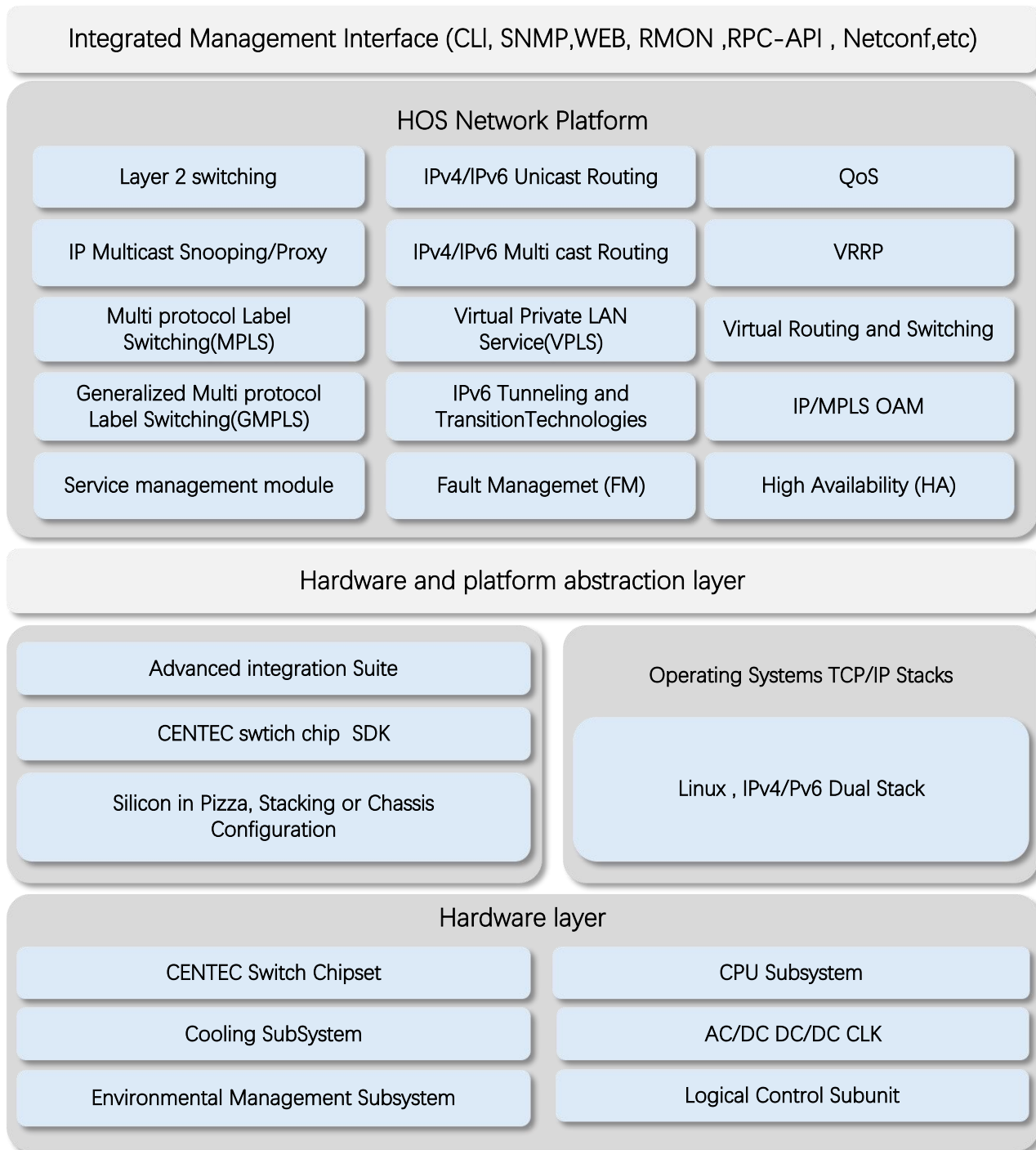
- S3748-6X-EI:TBD
- S3748-6X-SI:TBD
- S3748PB-6X-EI:TBD
- S3748P-6X-SI:TBD
- S3724-6X-EI:TBD
- S3724-6X-SI:TBD
- S3724PB-6X-EI:TBD
- S3724P-6X-SI:TBD
- S3724S-8T6X-EI:TBD
- S3724S-8T6X-SI:TBD
- S3708P-2X-SI:TBD

设备尺寸 (宽x高x深)

- S3748-6X-EI:440 x 44 x 320
- S3748-6X-SI:440 x 44 x 280
- S3748PB-6X-EI:440 x 44 x 385
- S3748P-6X-SI:440 x 44 x 330
- S3724-6X-EI:440 x 44 x 260
- S3724-6X-SI:440 x 44 x 260
- S3724PB-6X-EI:442 x 44 x 385
- S3724P-6X-SI:440 x 44 x 280
- S3724S-8T6X-EI:440 x 44 x 320
- S3724S-8T6X-SI:440 x 44 x 280
- S3708P-2X-SI:319 x 44 x 208

软件参数

HOHUNET拥有统一的软件平台,设备支持的软件功能详见“HOS 软件功能列表”。



- x 归一化的软件平台
- x 统一的软件版本迭代
- x 统一的用户体验

订购信息

交换机

型号	描述
S3748-6X-EI	48口接入交换机,48x1G Base-T,6x10G SFP+,2x可插拔电源模组(C13),3x可插拔风扇模组
S3748-6X-SI	48口接入交换机,48x1G Base-T,6x10G SFP+, 1x固定电源(C13),3x固定内置风扇
S3748PB-6X-EI	48口接入交换机,48x1G PoE++ Base-T,6x10G SFP+,2x可插拔电源模组(C13),3x可插拔风扇模组
S3748P-6X-SI	48口接入交换机,48 x 1G BaseT (1-4prot PoE++,5-48port PoE+), 1x固定电源(C13),4x固定内置风扇
S3724-6X-EI	24口接入交换机,24x1G Base-T,6x10G SFP+,2x可插拔电源模组(C13),2x固定内置风扇
S3724-6X-SI	24口接入交换机,24x1G Base-T,6x10G SFP+,1x固定电源(C13), 2x固定内置风扇
S3724PB-6X-EI	24口接入交换机, 24x1G POE++ Base-T,6x10G SFP+,2x可插拔电源模组(C13),3x可插拔风扇模组
S3724P-6X-SI	24口接入交换机,24 x 1G BaseT (1-4prot PoE++,5-24port PoE+), 1x固定电源(C13),4x固定内置风扇
S3724S-8T6X-EI	24口接入交换机,16x1G SFP+,8x 1G Combo Ports, 6x10G SFP+, 2x可插拔电源模组(C13),3x可插拔风扇模组
S3724S-8T6X-SI	24口接入交换机, with 16x1G SFP+,8x 1G Combo Ports, 6x10G SFP+, 1x固定电源(C13),3x固定内置风扇
S3708P-2X-SI	8口接入交换机, with 8x1G Base-T, 2x10G SFP+, 2x固定电源(C13),1x固定内置风扇

AC/DC电源

型号	描述
PSU-60-AC-AFO	S3700 系列 60W 交流电源（前后气流）
PSU-75-AC-AFO	S3700 系列 75W 交流电源（前后气流）
PSU-600-AC-AFO	S3700 系列 600W 交流电源（前后气流）
PSU-1200-AC-AFO	S3700 系列 1200W 交流电源（前后气流）

软件许可证

事项	描述
License	EB,基础三层软件许可证,SI型号预安装
License	MS,全三层软件许可证,EI型号预安装
License	MA,城域网软件许可证
License	ST,堆叠软件许可证

附件信息

型号	前挂耳	后挂耳导轨	后挂耳滑轨	M4螺丝	电源线	接地线	串口线 (RJ45 to DB9)
S3748-6X-EI	2	2	2	12	2	1	1
S3748-6X-SI	2	/	/	12	1	1	1
S3748PB-6X-EI	2	2	2	12	2	1	1
S3748P-6X-SI	2	/	/	12	1	1	1
S3724-6X-EI	2	2	2	12	2	1	1
S3724-6X-SI	2	/	/	12	1	1	1
S3724PB-6X-EI	2	2	2	12	2	1	1
S3724P-6X-SI	2	/	/	12	1	1	1
S3724S-8T6X-EI	2	2	2	12	2	1	1
S3724S-8T6X-SI	2	/	/	12	1	1	1
S3708P-2X-SI	2	/	/	12	1	1	1

关于HOHUNET:

HOHUNET成立于2015年,是一家专业从事开发交换机产品的技术型公司,全系列交换机均基于国产交换芯片。随着芯片技术的不断发展,HOHUNET推出了一系列基于该芯片平台的差异化产品。目前,公司产品线覆盖1G到800G,可用于企业网、运营商网、数据中心、AI计算等场景。目前公司主要合作模式为OEM/ODM,致力于为客户提供灵活的端到端定制产品和技术咨询服务。成为客户最值得信赖的商业伙伴一直是公司的使命和原则。

联系我们:

深圳市浩湖网络技术有限公司

总部地址: 中国广东省深圳市南山区深南大道9996号李宁中心11楼

商务合作: business@hohunet.com

官方电话: 0086-755-26418565

官方网址: www.hohunet.cn

