

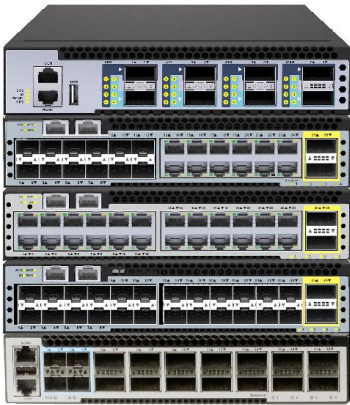
灵动双子星系列交换机产品规格书

企业园区网交换机

文档版本：V1.5
发布日期：2025/12/17

产品简介

灵动双子星系列交换机是通过VastLakes以及BigFlow芯片平台构建的半宽尺寸交换机，即宽度仅为常规交换机二分之一的交换机，支持10G/40G/100G等高速端口以及丰富的功能特性，采用静音设计，打造绿色节能的网络环境，适用于企业园区网、SMB、音视频网络等应用场景。



关键特性

- 内置SDVoE API Server，简化用户操作步骤。
- 支持1U空间实现物理双机冗余特性，降低用户使用成本。
- 支持MLAG，跨设备链路聚合技术，实现设备级冗余，灵活组网可靠性强。
- 支持Precision Timing协议。
- 丰富的L2/L3特性，例如IPv6、OSPF、BGP、PIM等等。

灵动双子星系列交换机支持可插拔电源，可插拔风扇模块，以及固定电源和固定风扇。一般情况下为前后风向（AFO），特殊情况下可定制为后前风向（AFI）。

表 1：电源和风扇

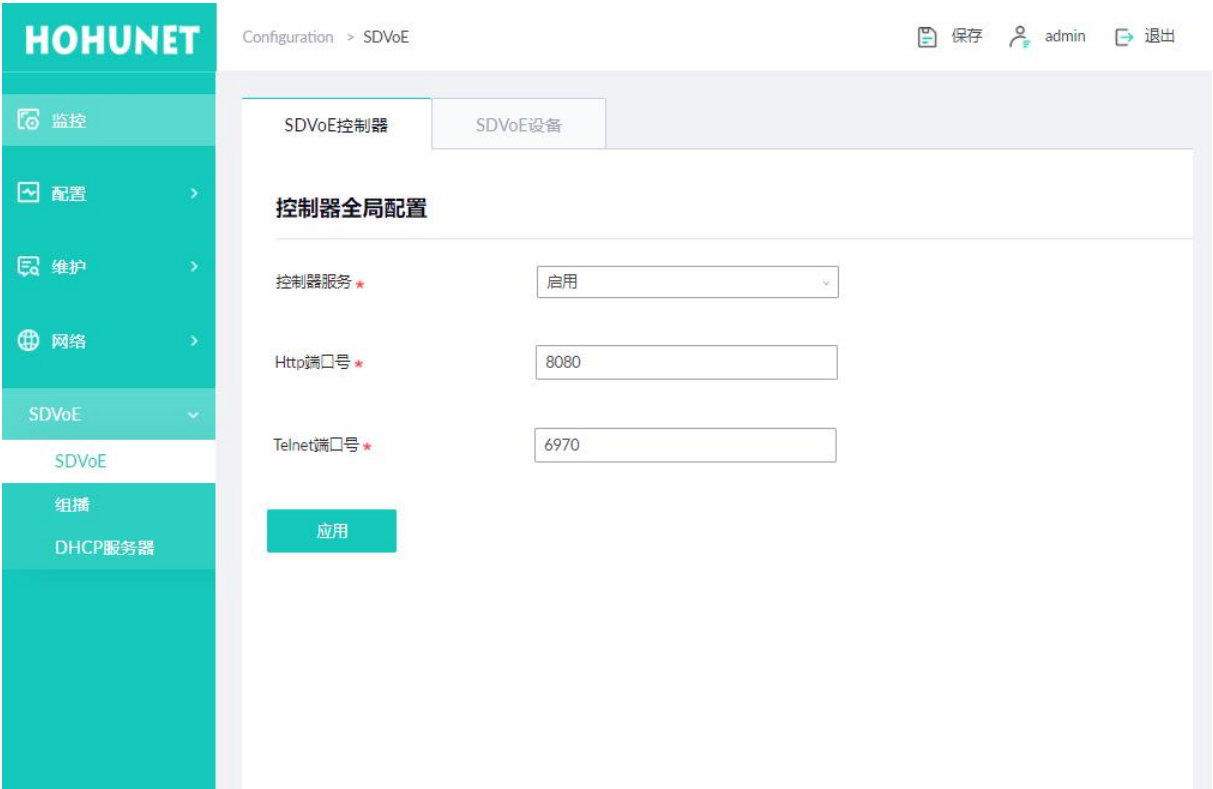
型号	AC	DC	AFO	AFI	电源类型	风扇类型
S7814ZH-4N-EI	●	○	●	○	热插拔模组	热插拔模组
S7606X-2Z-EI	●	○	●	○	热插拔模组	热插拔模组
S7606X-2Z-SI	●	X	●	X	固定电源	固定风扇
S5624XH-2Z-EI	●	○	●	○	热插拔模组	热插拔模组
S5624XH-2Z-SI	●	X	●	X	固定电源	固定风扇

型号	AC	DC	AFO	AFI	电源类型	风扇类型
S5612X12TH-2Z-EI	●	○	●	○	热插拔模组	热插拔模组
S5612X12TH-2Z-SI	●	X	●	X	固定电源	固定风扇
S5624TH-2Z-EI	●	○	●	○	热插拔模组	热插拔模组
S5624TH-2Z-SI	●	X	●	X	固定电源	固定风扇

● 默认配置；○ 可定制；X 不支持。

● 可视化Web界面

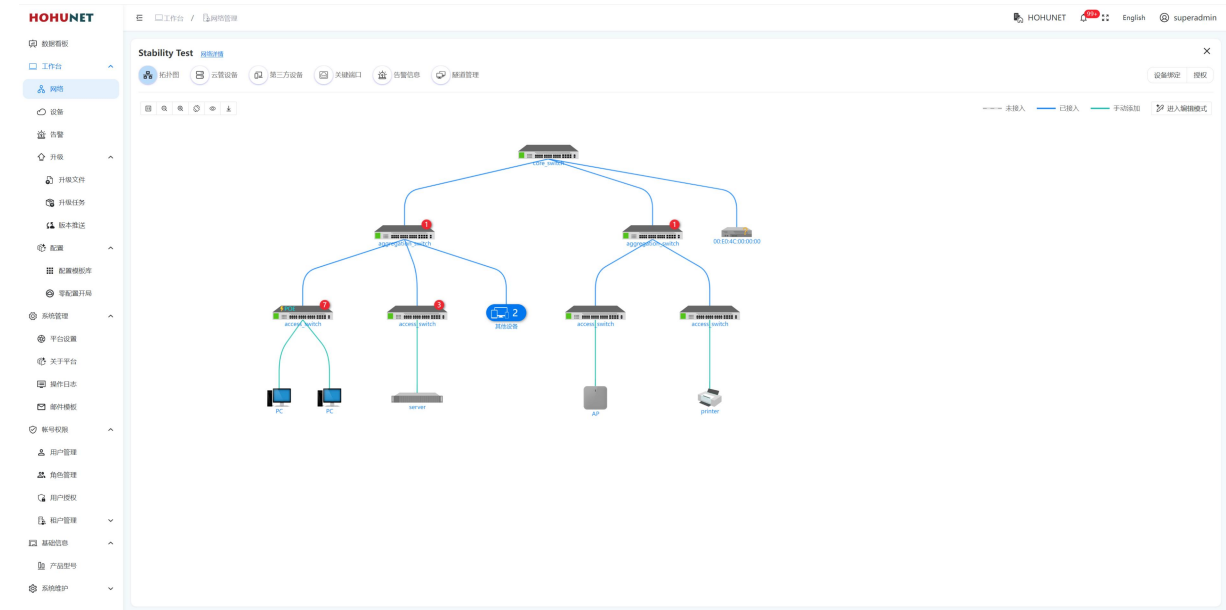
HOS支持可视化Web界面，可实现快速配置，降低用户操作门槛。
此外，灵动双子星系列交换机内置了SDVoE API Server，用户无需额外购买SDVoE控制器；只需要简单的3个部分，即可完成SDVoE的相关配置：SDVoE、组播、DHCP服务器；网页简单易操作，整体降低用户的时间成本和项目成本。



● 出色的管理特性

灵动双子星系列交换机支持丰富的管理接口，包括Console、带内网口和带外网口、USB口；支持SNMPv1/v2/v3，支持CLI命令行，Web网管，TELNET及FTP配置，支持OAM，使设备管理更方便，并且支持SSH2.0、SSL等加密方式，使得管理更加安全。

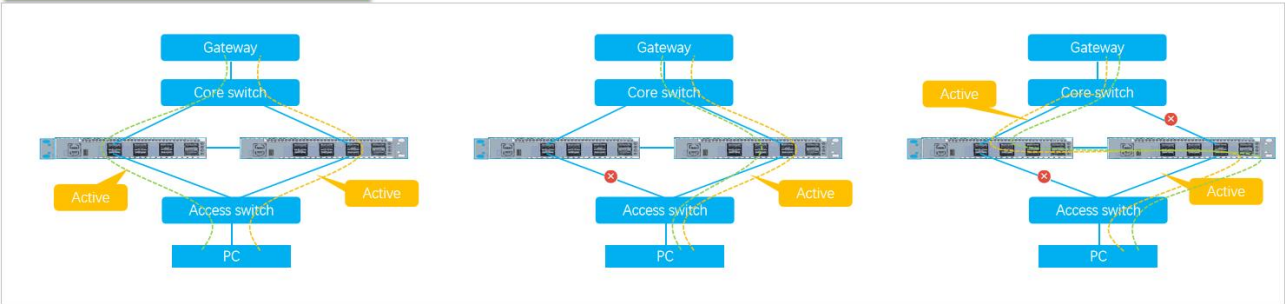
此外，HOHUNET依靠深厚的技术积累和对园区及企业网络需求的深入理解，推出大湖云维平台（DHCS），可以提高网络管理和维护效率，降低成本，提升网络管理的智能化水平，让网络更加快速、智能、安全、可靠化，更好地服务于用户的需求。



● 支持MLAG双活双机热备份

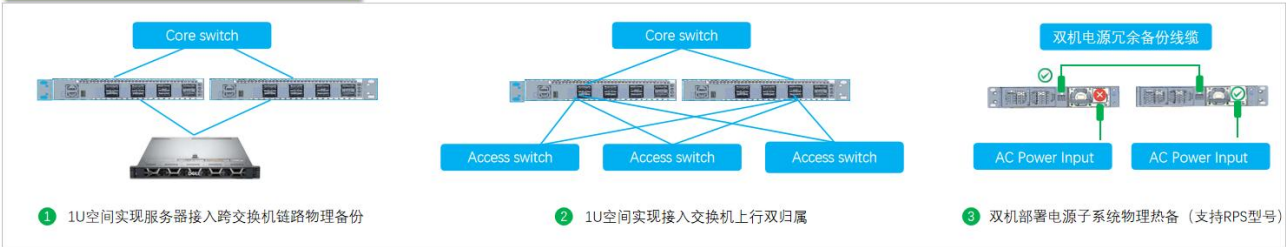
支持MLAG(Multi-Chassis Link Aggregation)，实现跨设备链路聚合，通过将两台聚合交换机上的接口进行跨设备链路聚合，从而把链路可靠性从单板级提高到了设备级，组成Active-Active系统，在两台聚合交换机的中间通过一条Peer-link链路进行连接，使其在逻辑上如同一台设备。

MLAG 双活双机热备-性能与可靠性兼顾

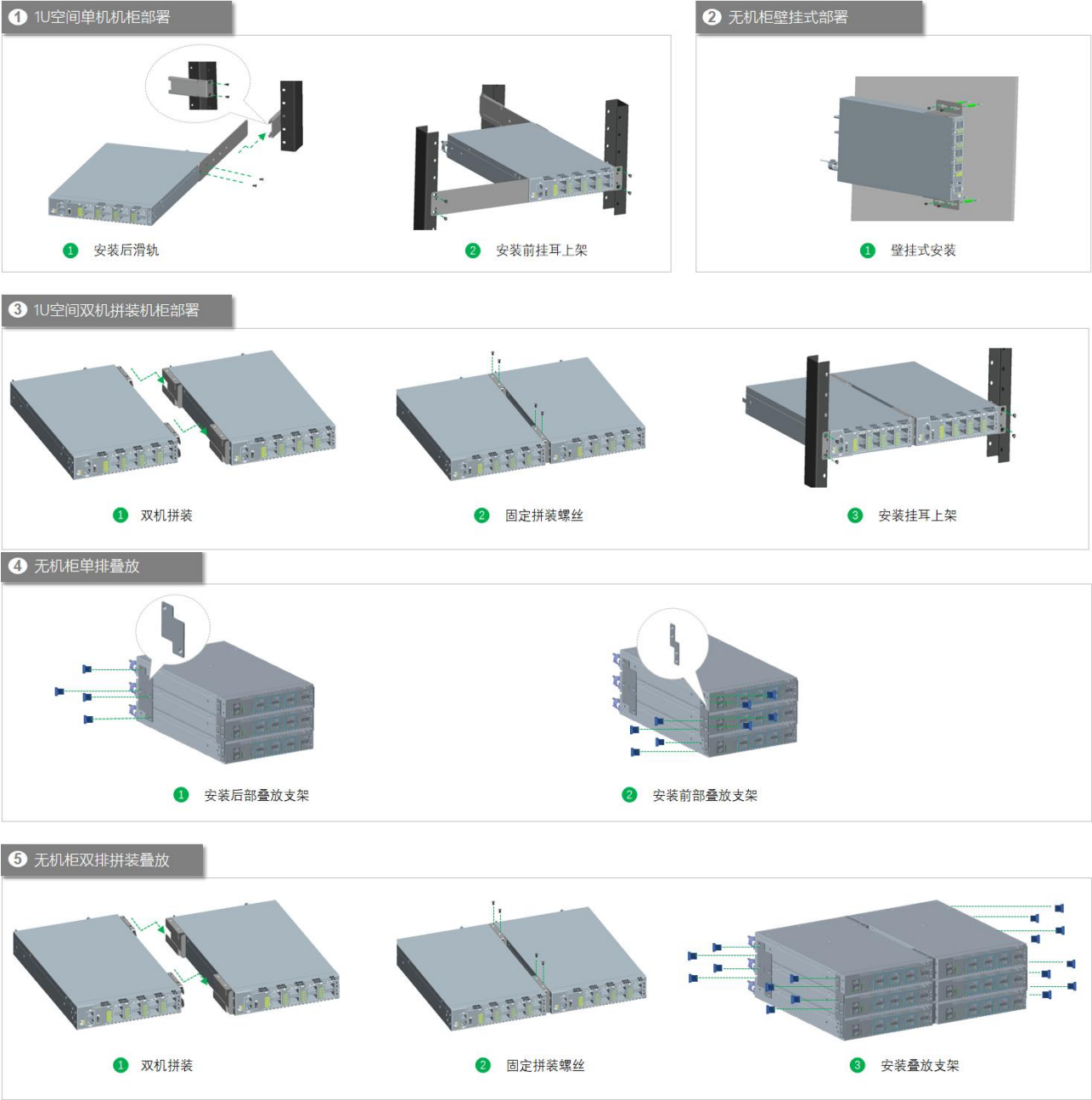


● 支持多种双机物理热备份

物理热备-双重保障



● 灵活多样的安装部署模式



硬件参数

表 2：硬件一览表

型号	以太网口	管理口	电源数量	风扇数量
S7814ZH-4N-EI	14×100G QSFP28, 4×25G SFP28	串口：RJ45 to DB9 MGMT：1G RJ45 存储：USB	2×300W	2
S7606X-2Z-EI	6×40G QSFP+, 2×100G QSFP28		1×350W	1×2
S7606X-2Z-SI			1×150W	2
S5624XH-2Z-EI	24×10G SFP+, 2×100G QSFP28	串口：RJ45 to DB9 MGMT：1G RJ45	1×550W	1×2
S5624XH-2Z-SI			1×150W	2
S5612X12TH-2Z-EI	12×10G SFP+, 12×10G Base-T, 2×100G QSFP28		1×550W	1×2
S5612X12TH-2Z-SI			1	2
S5624TH-2Z-EI	24×10G Base-T, 2×100G QSFP28		1×550W	1×2
S5624TH-2Z-SI			1×300W	2

交换容量（双向）

- S7814ZH-4N-EI：3.0Tbps
- S7606X-2Z-EI：880Gbps
- S7606X-2Z-SI：880Gbps
- S5624XH-2Z-EI：880Gbps
- S5624XH-2Z-SI：880Gbps
- S5612X12TH-2Z-EI：880Gbps
- S5612X12TH-2Z-SI：880Gbps
- S5624TH-2Z-EI：880Gbps
- S5624TH-2Z-SI：880Gbps

温度告警

- 告警值：50℃

环境参数

- 运行温度：0℃ to 45℃
- 存储温度：-40℃ to 70℃
- 运行湿度：10% to 90%（无冷凝）
- 存储湿度：0 to 95%（无冷凝）

包转发率（双向）

- S7814ZH-4N-EI：4464Mpps
- S7606X-2Z-EI：1309.44Mpps
- S7606X-2Z-SI：1309.44Mpps
- S5624XH-2Z-EI：1309.44Mpps
- S5624XH-2Z-SI：1309.44Mpps
- S5612X12TH-2Z-EI：1309.44Mpps
- S5612X12TH-2Z-SI：1309.44Mpps
- S5624TH-2Z-EI：1309.44Mpps
- S5624TH-2Z-SI：1309.44Mpps

CPU

- Dualcore, ARM A53（1GHz）

Memory

- eMMc：8GB
- DRAM：2GB

功耗（满载/典型）

- S7814ZH-4N-EI: 133/123W
- S7606X-2Z-EI: 56/55W
- S7606X-2Z-SI: TBD
- S5624XH-2Z-EI: 64/39W
- S5624XH-2Z-SI: 38/36W
- S5612X12TH-2Z-EI: 81/77W
- S5612X12TH-2Z-SI: TBD
- S5624TH-2Z-EI: 101/100W
- S5624TH-2Z-SI: 98/94W

噪声典型值

- S7814ZH-4N-EI: 62.67dB
- S7606X-2Z-EI: 43.67dB
- S7606X-2Z-SI: 47.1dB
- S5624XH-2Z-EI: 39.1dB
- S5624XH-2Z-SI: 46.87dB
- S5612X12TH-2Z-EI: 49.4dB
- S5612X12TH-2Z-SI: TBD
- S5624TH-2Z-EI: 45.47dB
- S5624TH-2Z-SI: 39.1dB

MTBF

- S7814ZH-4N-EI: $\geq 90000h$
- S7606X-2Z-EI: $\geq 90000h$
- S7606X-2Z-SI: $\geq 70000h$
- S5624XH-2Z-EI: $\geq 90000h$
- S5624XH-2Z-SI: $\geq 70000h$
- S5612X12TH-2Z-EI: $\geq 90000h$
- S5612X12TH-2Z-SI: $\geq 70000h$
- S5624TH-2Z-EI: $\geq 90000h$
- S5624TH-2Z-SI: $\geq 70000h$

工作海拔

- S7814ZH-4N-EI: $\leq 5000m$
- S7606X-2Z-EI: $\leq 5000m$
- S7606X-2Z-SI: $\leq 3000m$
- S5624XH-2Z-EI: $\leq 5000m$
- S5624XH-2Z-SI: $\leq 3000m$
- S5612X12TH-2Z-EI: $\leq 5000m$
- S5612X12TH-2Z-SI: $\leq 3000m$
- S5624TH-2Z-EI: $\leq 5000m$
- S5624TH-2Z-SI: $\leq 3000m$

最大风量

- S7814ZH-4N-EI: 21.61cfm
- S7606X-2Z-EI: 34.38cfm
- S7606X-2Z-SI: 23.24cfm
- S5624XH-2Z-EI: 34.38cfm
- S5624XH-2Z-SI: 23.24cfm
- S5612X12TH-2Z-EI: 38.49cfm
- S5612X12TH-2Z-SI: 41.43cfm
- S5624TH-2Z-EI: 38.49cfm
- S5624TH-2Z-SI: 41.43cfm

重量（净重/毛重）

- S7814ZH-4N-EI: 4.5kg/7kg
- S7606X-2Z-EI: 3.3kg/5.3kg
- S7606X-2Z-SI: 3kg/5kg
- S5624XH-2Z-EI: 3.5kg/5.5kg
- S5624XH-2Z-SI: 2.7kg/4.7kg
- S5612X12TH-2Z-EI: 3.5kg/5.5kg
- S5612X12TH-2Z-SI: 3kg/5kg
- S5624TH-2Z-EI: 3.5kg/5.5kg
- S5624TH-2Z-SI: 3kg/5kg

设备尺寸（宽×高×深）

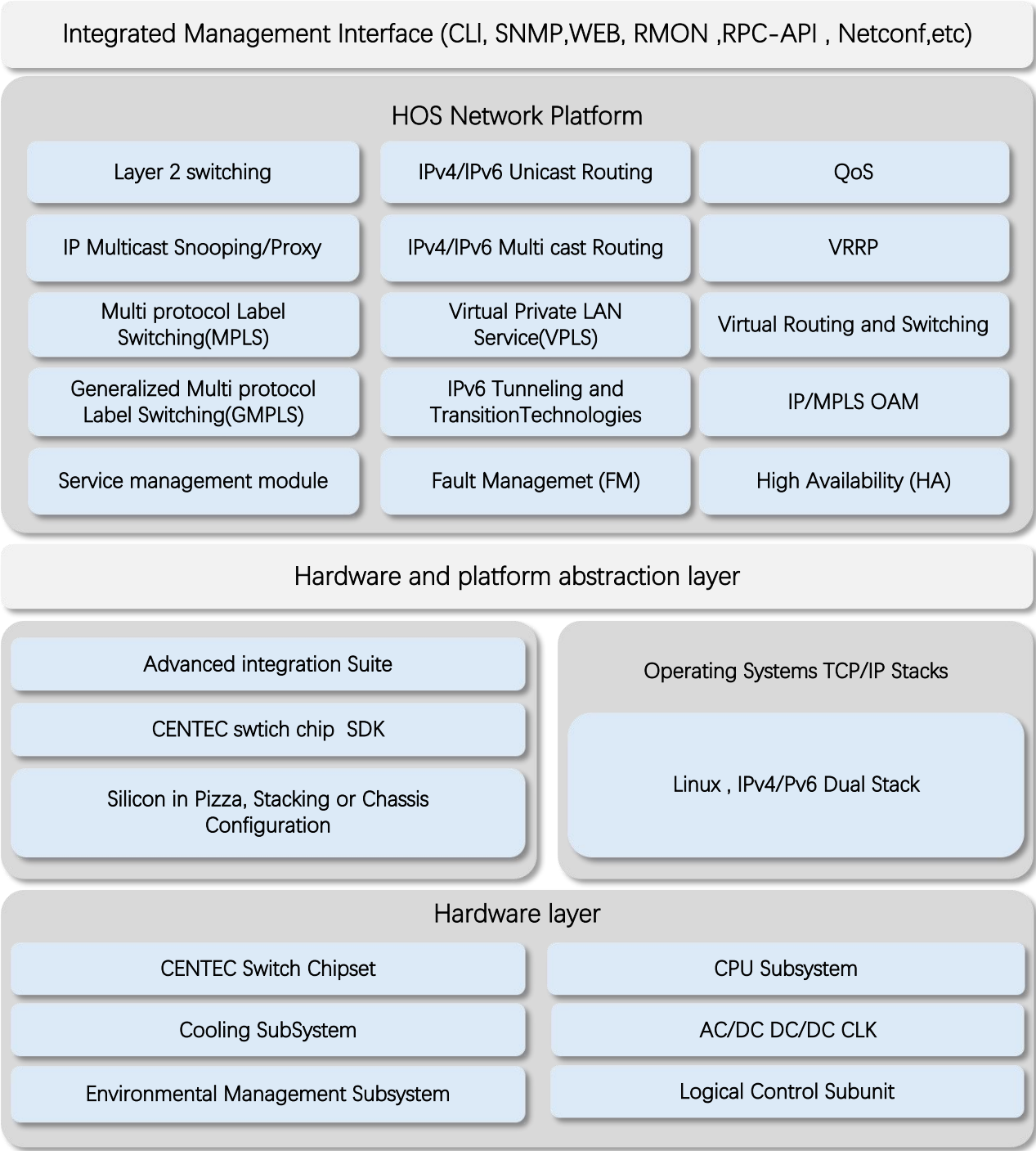
- S7814ZH-4N-EI： 21.5×4.4×40.8cm
- S7606X-2Z-EI： 21.5×4.4×35.5cm
- S7606X-2Z-SI： 21.5×4.4×35.5cm
- S5624XH-2Z-EI： 21.5×4.4×35.5cm
- S5624XH-2Z-SI： 21.5×4.4×35.5cm
- S5612X12TH-2Z-EI： 21.5×4.4×35.6cm
- S5612X12TH-2Z-SI： 21.5×4.4×35.6cm
- S5624TH-2Z-EI： 21.5×4.4×35.6cm
- S5624TH-2Z-SI： 21.5×4.4×35.6cm

外箱尺寸（宽×高×深）

- S7814ZH-4N-EI： 55.7×15×49.5cm
- S7606X-2Z-EI： 48.5×12.5×34.3cm
- S7606X-2Z-SI： 48.5×12.5×34.3cm
- S5624XH-2Z-EI： 48.5×12.5×34.3cm
- S5624XH-2Z-SI： 48.5×12.5×34.3cm
- S5612X12TH-2Z-EI： 48.5×12.5×34.3cm
- S5612X12TH-2Z-SI： 48.5×12.5×34.3cm
- S5624TH-2Z-EI： 48.5×12.5×34.3cm
- S5624TH-2Z-SI： 48.5×12.5×34.3cm

软件参数

HOHUNET拥有统一的软件平台，设备支持的软件功能详见“HOS 软件功能列表”。



- * 归一化的软件平台
- * 统一的软件版本迭代
- * 统一的用户体验

订购信息

交换机

型号	描述
S7814ZH-4N-EI	100G企业园区网交换机，14×100G QSFP28，4×25G SFP28，2×可插拔电源模块（C13），2×可插拔风扇模块。
S7606X-2Z-EI	40G企业园区网交换机，6×40G QSFP+，2×100G QSFP28，1×可插拔电源模块（C13），1×可插拔风扇模块。
S7606X-2Z-SI	40G企业园区网交换机，6×40G QSFP+，2×100G QSFP28，1×固定风扇（C13），2×固定风扇。
S5624XH-2Z-EI	10G企业园区网交换机，24×10G SFP+，2×100G QSFP28，1×可插拔电源模块（C13），1×可插拔风扇模块。
S5624XH-2Z-SI	10G企业园区网交换机，24×10G SFP+，2×100G QSFP28，1×固定风扇（C13），2×固定风扇。
S5612X12TH-2Z-EI	10G企业园区网交换机，12×10G SFP+，12×10G Base-T，2×100G QSFP28，1×可插拔电源模块（C13），1×可插拔风扇模块。
S5612X12TH-2Z-SI	10G企业园区网交换机，12×10G SFP+，12×10G Base-T，2×100G QSFP28，1×固定风扇（C13），3×固定风扇。
S5624TH-2Z-EI	10G企业园区网交换机，24×10G Base-T，2×100G QSFP28，1×可插拔电源模块（C13），1×可插拔风扇模块。
S5624TH-2Z-SI	10G企业园区网交换机，24×10G Base-T，2×100G QSFP28，1×固定风扇（C13），2×固定风扇。

AC/DC电源

事项	描述
PSU-300-AC-AFO	300W AC电源（前后风向）
PSU-350-AC-AFO	350W AC电源（前后风向）
PSU-550-AC-AFO	550W AC电源（前后风向）
PSU-550-DC-AFO	550W DC电源（前后风向）

附件信息

型号	前挂耳 (短)	前挂耳 (长)	后挂耳	滑轨	壁挂 挂耳	双机拼 装组件a	双机拼 装组件b
S7814ZH-4N-EI	1	1	1	1	2	1	1
S7606X-2Z-EI	1	1	1	1	2	1	1
S7606X-2Z-SI	1	1	0	0	0	1	1
S5624XH-2Z-EI	1	1	1	1	2	1	1
S5624XH-2Z-SI	1	1	0	0	0	1	1
S5612X12TH-2Z-EI	1	1	1	1	2	1	1
S5612X12TH-2Z-SI	1	1	0	0	0	1	1
S5624TH-2Z-EI	1	1	1	1	2	1	1
S5624TH-2Z-SI	1	1	0	0	0	1	1

型号	接地线	电源线	RPS 电源线	串口线	M4 螺丝	堆叠支 架(前)	堆叠支 架(后)
S7814ZH-4N-EI	1	1	1	1	12	2	2
S7606X-2Z-EI	1	1	1	1	12	0	0
S7606X-2Z-SI	1	1	1	1	12	0	0
S5624XH-2Z-EI	1	1	1	1	12	2	2
S5624XH-2Z-SI	1	1	1	1	12	0	0
S5612X12TH-2Z-EI	1	1	1	1	12	2	2
S5612X12TH-2Z-SI	1	1	1	1	12	0	0
S5624TH-2Z-EI	1	1	1	1	12	2	2
S5624TH-2Z-SI	1	1	1	1	12	0	0

软件许可证

事项	描述
License	EB，基础三层软件许可证，SI型号预安装。
License	MS，全三层软件许可证，EI型号预安装。
License	MA，城域网软件许可证。
License	ST，堆叠软件许可证。

关于HOHUNET:

HOHUNET成立于2015年，是一家专业从事开发交换机产品的技术型公司，全系列交换机均基于国产交换芯片。随着芯片技术的不断发展，HOHUNET推出了一系列基于该芯片平台的差异化产品。目前，公司产品线覆盖1G到800G，可用于企业网、运营商网、数据中心、AI计算等场景。目前公司主要合作模式为OEM/ODM，致力于为客户提供灵活的端到端定制产品和技术咨询服务。成为客户最值得信赖的商业伙伴一直是公司的使命和原则。

联系我们:

深圳市浩湖网络技术有限公司

总部地址：中国广东省深圳市南山区深南大道9996号李宁中心11楼

商务合作：business@hohunet.com

官方电话：0086-755-26418565

官方网址：www.hohunet.cn



深圳市浩湖网络技术有限公司版权所有。HOHUNET是深圳市浩湖有限公司在中国和其他国家的注册商标。HOHUNET对本文档中的任何不准确之处不承担任何责任。HOHUNET保留变更、修正、转让或以其他方式修改本出版物的权利，恕不另行通知。