

S9500系列交换机产品规格书

高性能数据中心交换机

文档版本：V1.2
发布日期：2025/12/17

产品简介

S9500系列交换机是通过SerdesX芯片平台构建的高性能高密度交换机，支持800G高速率端口，拥有丰富的三层特性，例如BGP、EVPN、IPv6、VxLAN等，满足Spine-Leaf全三层网络架构设计要求，适用于数据中心应用场景。



关键特性

- 支持MPLS特性，帮助企业构建统一融合的网络平台。
- 支持MLAG，跨设备链路聚合技术，实现设备级冗余，灵活组网可靠性强。
- 支持VxLAN和BGP协议，构建数据中心场景下的EVPN应用。
- 支持交换机到交换机使用MACsec或AES-CMAC进行加密功能。
- 支持Precision Timing协议。
- 丰富的L2/L3特性，例如IPv6、OSPF、BGP、PIM等等。

S9500系列交换机支持冗余可插拔电源，冗余可插拔风扇模块。一般情况下为前后风向（AFO），特殊情况下可定制为后前风向（AFI）。

表 1：电源和风扇

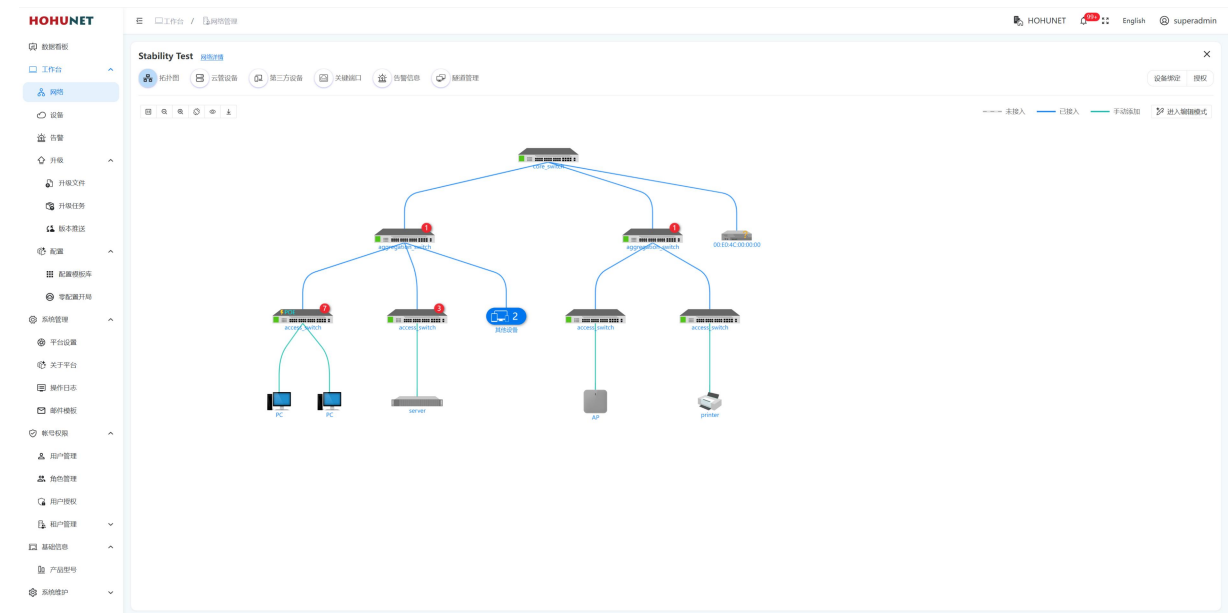
型号	AC	DC	AFO	AFI	电源类型	风扇类型
S9532-EI	●	○	●	○	热插拔模组	热插拔模组

● 默认配置；○ 可定制；X 不支持。

出色的管理特性

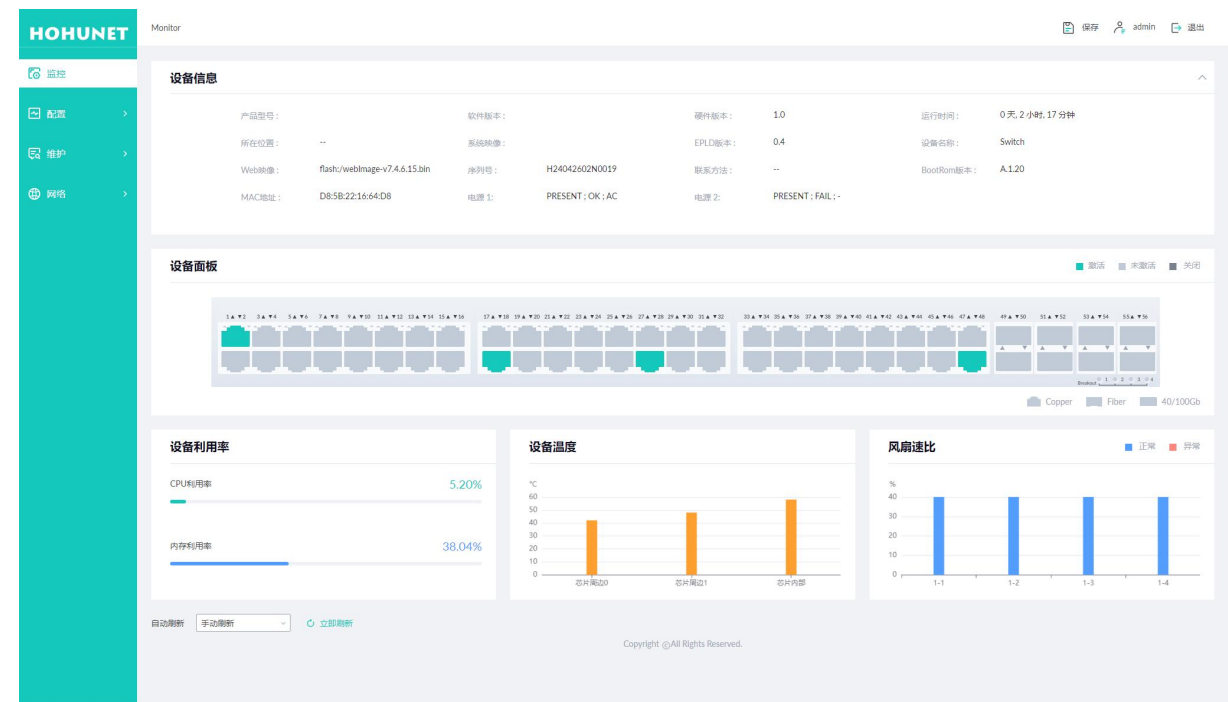
S9500系列交换机支持丰富的管理接口，包括Console、带内网口和带外网口、USB口；支持SNMPv1/v2/v3，支持CLI命令行，Web网管，TELNET及FTP配置，支持OAM，使设备管理更方便，并且支持SSH2.0、SSL等加密方式，使得管理更加安全。

此外，HOHUNET依靠深厚的技术积累和对园区及企业网络需求的深入理解，推出大湖云维平台（DHCS），可以提高网络管理和维护效率，降低成本，提升网络管理的智能化水平，让网络更加快速、智能、安全、可靠化，更好地服务于用户的需求。



可视化Web界面

HOS支持可视化Web界面，可实现快速配置，降低用户操作门槛。



硬件参数

表 2：硬件一览表

型号	以太网口	管理口	电源数量	风扇数量
S9532-EI	32×800G OSFP	串口：RJ45 to DB9 MGMT：1G RJ45	2×3200W	4

交换容量（双向）

- S9532-EI：51.2Tbps

包转发率（双向）

- S9532-EI：76.19Gpps

CPU

- 4-core processor, ARM A53（1GHz）

温度告警

- 告警值：50℃

环境参数

- 运行温度：0℃ to 45℃
- 存储温度：-40℃ to 70℃
- 运行湿度：10% to 90%（无冷凝）
- 存储湿度：0 to 95%（无冷凝）
- 工作海拔：≤5000m

MTBF

- S9532-EI：≥90000h

设备尺寸（宽×高×深）

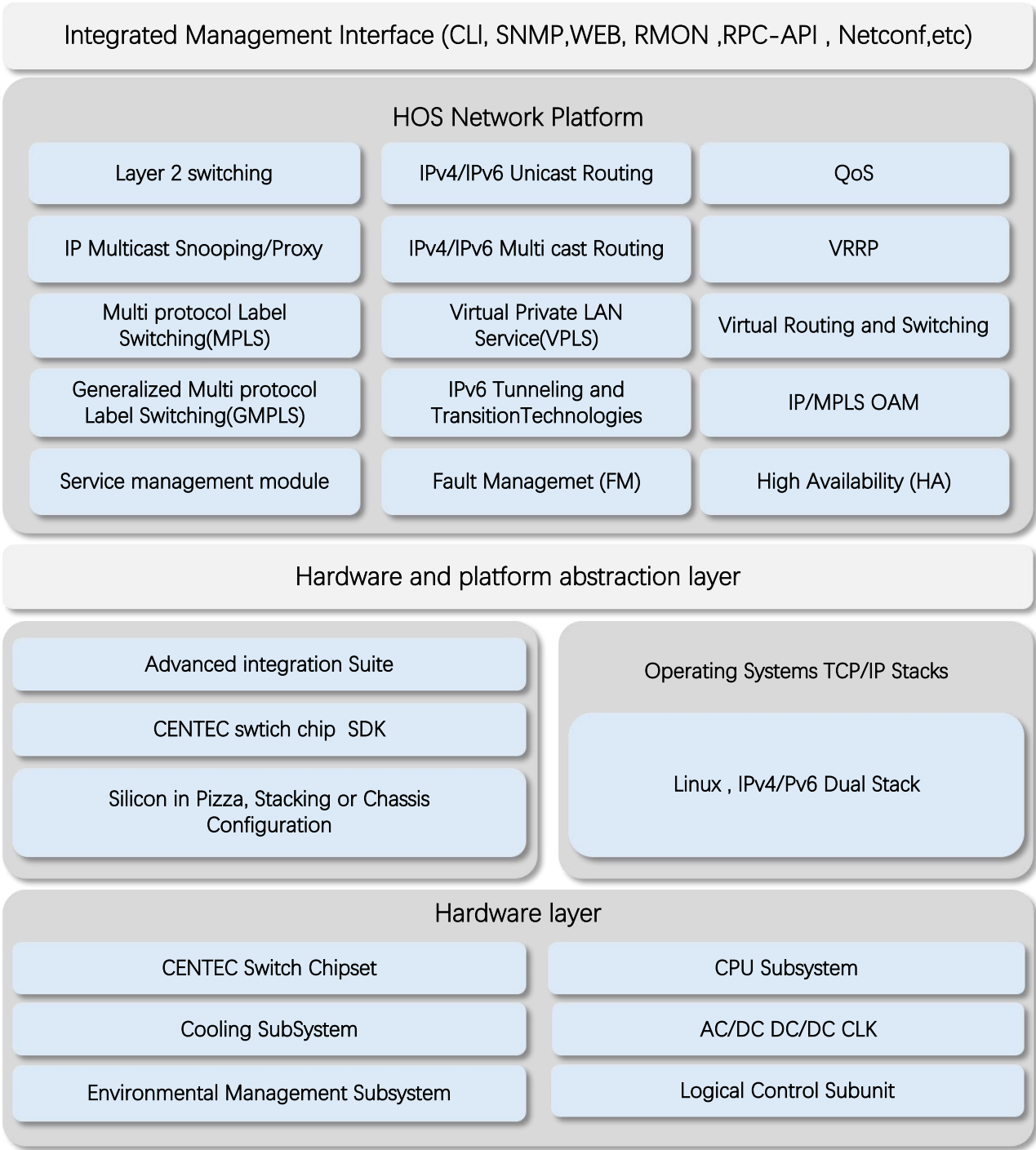
- S9532-EI：44.2×8.8×56cm

重量（净重/毛重）

- S9532-EI：17.5kg/23kg

软件参数

HOHUNET拥有统一的软件平台，设备支持的软件功能详见“HOS 软件功能列表”。



- * 归一化的软件平台
- * 统一的软件版本迭代
- * 统一的用户体验

订购信息

交换机

型号	描述
S9532-EI	800G数据中心交换机，32×800G OSFP，2×可插拔电源模块（C13），4×可插拔风扇模块。

软件许可证

事项	描述
License	MS，全三层软件许可证，预安装。
License	MA，城域网软件许可证。
License	ST，堆叠软件许可证。

附件信息

型号	前挂耳	后挂耳	后挂耳 延长件	挂耳 轨道	M4 螺丝	电源线	接地线	串口线 (DB9 to RJ45)
S9532-EI	2	2	2	2	18	2	1	1

关于HOHUNET:

HOHUNET成立于2015年，是一家专业从事开发交换机产品的技术型公司，全系列交换机均基于国产交换芯片。随着芯片技术的不断发展，HOHUNET推出了一系列基于该芯片平台的差异化产品。目前，公司产品线覆盖1G到800G，可用于企业网、运营商网、数据中心、AI计算等场景。目前公司主要合作模式为OEM/ODM，致力于为客户提供灵活的端到端定制产品和技术咨询服务。成为客户最值得信赖的商业伙伴一直是公司的使命和原则。

联系我们:

深圳市浩湖网络技术有限公司

总部地址：中国广东省深圳市南山区深南大道9996号李宁中心11楼

商务合作：business@hohunet.com

官方电话：0086-755-26418565

官方网址：www.hohunet.cn

