

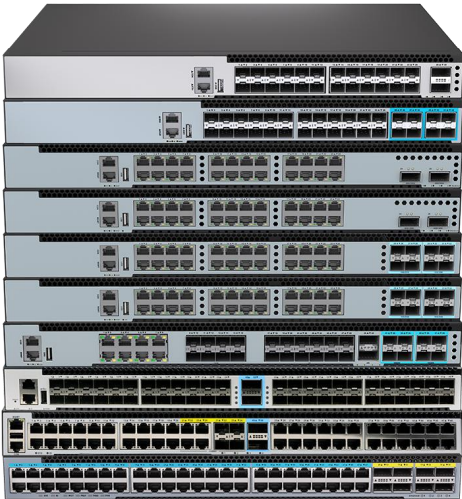
S5600系列交换机产品规格书

企业园区网交换机

文档版本：V1.4
发布日期：2025/12/31

产品简介

S5600系列交换机是通过PeakNetX芯片平台以及VastLakes芯片平台构建的高性能10G多速率交换机，支持多种速率端口，拥有丰富三层特性，例如BGP、EVPN、IPv6、VxLAN等，旨在满足企业/园区网、数据中心、超融合等应用场景。



关键特性

- PoE++ Max 90W，支持永久PoE功能。
- 支持MLAG，跨设备链路聚合技术，实现设备级冗余，灵活组网可靠性强。
- 支持VxLAN和BGP协议，构建数据中心场景下的EVPN应用。
- 支持交换机到交换机使用MACsec或AES-CMAC进行加密功能。
- 支持Precision Timing协议。
- 丰富的L2/L3特性，例如IPv6、OSPF、BGP、PIM等等。

S5600系列交换机支持冗余可插拔电源，冗余可插拔风扇模块，以及固定电源和固定风扇。一般情况下为前后风向（AFO），特殊情况下可定制为后前风向（AFI）。

表 1：电源和风扇

型号	AC	DC	AFO	AFI	电源类型	风扇类型
S5648T-8Z-EI	●	○	●	○	热插拔模组	热插拔模组
S5648T-4X2Z-EI	●	○	●	○	热插拔模组	热插拔模组
S5648T-4X2Z-SI	●	X	●	X	固定电源	固定风扇
S5648X-2Z-SI	●	X	●	X	固定电源	固定风扇

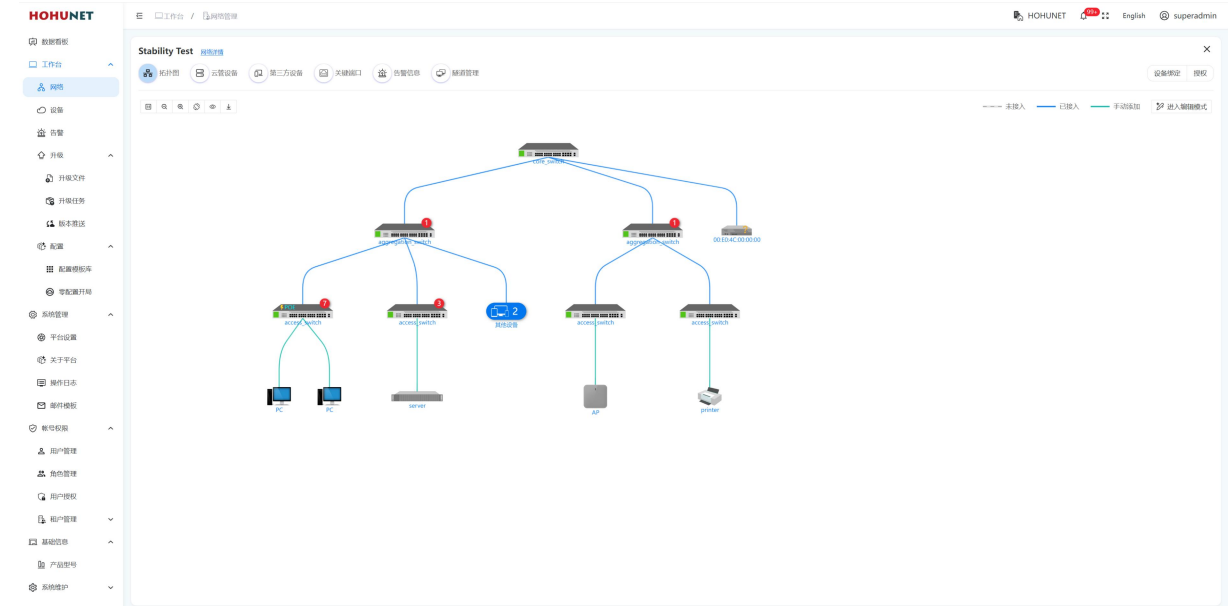
型号	AC	DC	AFO	AFI	电源类型	风扇类型
S5624X-2Z-EI	●	○	●	○	热插拔模组	热插拔模组
S5624X-2Z-SI	●	X	●	X	固定电源	固定风扇
S5624X-8N-EI	●	○	●	○	热插拔模组	热插拔模组
S5624T-2Z-EI	●	○	●	○	热插拔模组	热插拔模组
S5624T-2Z-SI	●	X	●	X	固定电源	固定风扇
S5624T-8N-EI	●	○	●	○	热插拔模组	热插拔模组
S5624P-2Z-EI	●	○	●	X	热插拔模组	热插拔模组
S5624P-8N-EI	●	○	●	X	热插拔模组	热插拔模组
S5612X-16G8N2Q-EI	●	○	●	○	热插拔模组	热插拔模组

● 默认配置；○ 可定制；X 不支持。

出色的管理特性

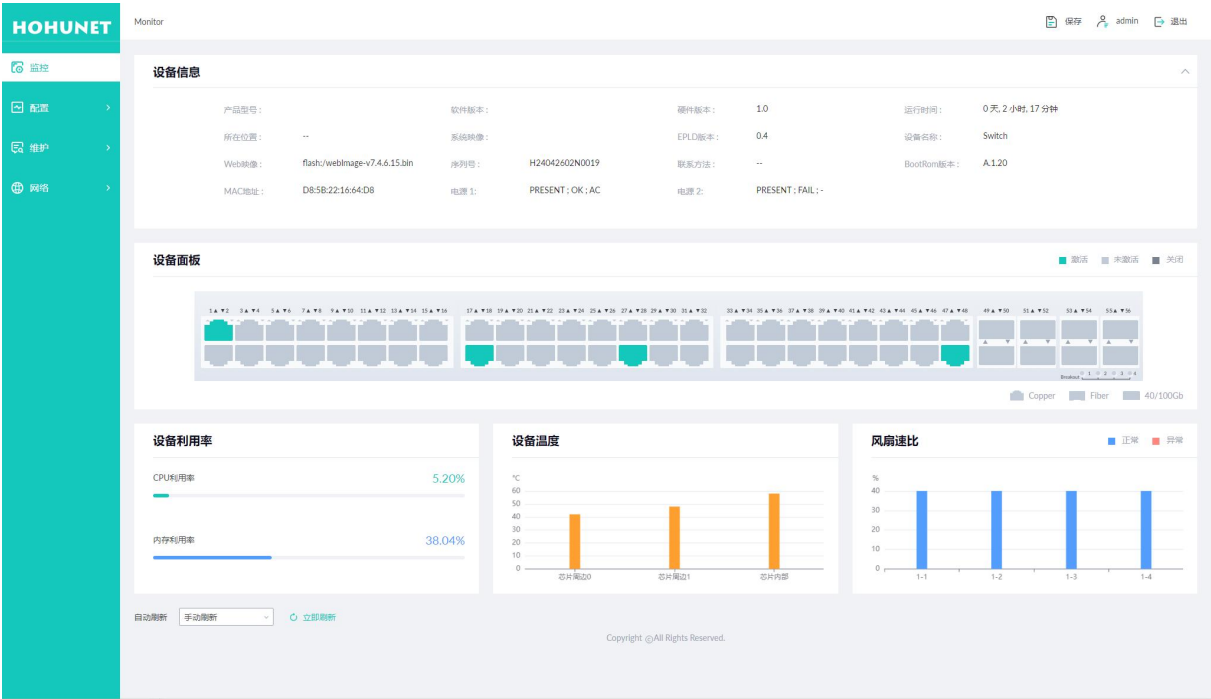
S5600系列交换机支持丰富的管理接口，包括Console、带内网口和带外网口、USB口；支持SNMPv1/v2/v3，支持CLI命令行，Web网管，TELNET及FTP配置，支持OAM，使设备管理更方便，并且支持SSH2.0、SSL等加密方式，使得管理更加安全。

此外，HOHUNET依靠深厚的技术积累和对园区及企业网络需求的深入理解，推出大湖云维平台（DHCS），可以提高网络管理和维护效率，降低成本，提升网络管理的智能化水平，让网络更加快速、智能、安全、可靠化，更好地服务于用户的需求。



可视化Web界面

HOS支持可视化Web界面，可实现快速配置，降低用户操作门槛。



硬件参数

表 2：硬件一览表

型号	以太网口	PoE	管理口	电源数量	风扇数量
S5648T-8Z-EI	48×10G Base-T, 8×100G QSFP28	无	串口: RJ45 to DB9 带外管理口: RJ45 存储: USB	2×550W	4
S5648T-4X2Z-EI	48×10G Base-T, 4×10G SFP+, 2×100G QSFP28			2×350W	4
S5648T-4X2Z-SI				1×200W	4
S5648X-2Z-SI	48×10G SFP+, 2×100G QSFP28			1×200W	4
S5624X-2Z-EI	24×10G SFP+, 2×100G QSFP28			2×350W	2×2
S5624X-2Z-SI				1×96W	4
S5624X-8N-EI	24×10G SFP+, 8×25G SFP28	24×90W PoE++		2×350W	2×2
S5624T-2Z-EI	24×10G Base-T, 2×100G QSFP28			2×350W	2×2
S5624T-2Z-SI				1	4
S5624T-8N-EI	24×10G Base-T, 8×25G SFP28			2×350W	2×2
S5624P-2Z-EI	24×10G Base-T, 2×100G QSFP28	24×90W PoE++		2×600W	2×2
S5624P-8N-EI	24×10G Base-T, 8×25G SFP28			2×600W	2×2
S5612X-16G8N2Q-EI	12×10G SFP+, 8×1G Base-T, 8×1G SFP, 8×25G SFP28, 2×40G QSFP+	无		2×350W	2×2

Memory

- eMMc: 8GB
- DRAM: 2GB

PoE功率预算

- S5624P-2Z-EI: 1000W
- S5624P-8N-EI: 1000W

交换容量（双向）

- S5648T-8Z-EI: 2560Gbps
- S5648T-4X2Z-EI: 1440Gbps
- S5648T-4X2Z-SI: 1440Gbps
- S5648X-2Z-SI: 1360Gbps
- S5624X-2Z-EI: 880Gbps
- S5624X-2Z-SI: 880Gbps
- S5624X-8N-EI: 880Gbps
- S5624T-2Z-EI: 880Gbps
- S5624T-2Z-SI: 880Gbps
- S5624T-8N-EI: 880Gbps
- S5624P-2Z-EI: 880Gbps
- S5624P-8N-EI: 880Gbps
- S5612X-16G8N2Q-EI: 832Gbps

CPU

- Dualcore, ARM A53 (1.2GHz)
S5648T-4X2Z-EI
S5648T-4X2Z-SI
S5648X-2Z-SI
S5624X-2Z-EI
S5624X-2Z-SI
S5624X-8N-EI
S5624T-2Z-EI
S5624T-2Z-SI
S5624T-8N-EI
S5624P-2Z-EI
S5624P-8N-EI
S5612X-16G8N2Q-EI
- Dualcore, ARM A53 (1GHz)
S5648T-8Z-EI

温度告警

- 告警值: 50℃

环境参数

- 运行温度: 0℃ to 45℃
- 存储温度: -40℃ to 70℃
- 运行湿度: 10% to 90% (无冷凝)
- 存储湿度: 0 to 95% (无冷凝)

包转发率（双向）

- S5648T-8Z-EI: 3809.28Mpps
- S5648T-4X2Z-EI: 2142.72Mpps
- S5648T-4X2Z-SI: 2142.72Mpps
- S5648X-2Z-SI: 2023.68Mpps
- S5624X-2Z-EI: 1309.44Mpps
- S5624X-2Z-SI: 1309.44Mpps
- S5624X-8N-EI: 1309.44Mpps
- S5624T-2Z-EI: 1309.44Mpps
- S5624T-2Z-SI: 1309.44Mpps
- S5624T-8N-EI: 1309.44Mpps
- S5624P-2Z-EI: 1309.44Mpps
- S5624P-8N-EI: 1309.44Mpps
- S5612X-16G8N2Q-EI: 1238Mpps

工作海拔

- S5648T-8Z-EI: ≤5000m
- S5648T-4X2Z-EI: ≤5000m
- S5648T-4X2Z-SI: ≤5000m
- S5648X-2Z-SI: ≤5000m
- S5624X-2Z-EI: ≤5000m
- S5624X-2Z-SI: ≤3000m
- S5624X-8N-EI: ≤5000m
- S5624T-2Z-EI: ≤5000m
- S5624T-2Z-SI: ≤3000m
- S5624T-8N-EI: ≤5000m
- S5624P-2Z-EI: ≤5000m
- S5624P-8N-EI: ≤5000m
- S5612X-16G8N2Q-EI: ≤5000m

功耗（满载/典型）

- S5648T-8Z-EI: 260/257W
- S5648T-4X2Z-EI: TBD
- S5648T-4X2Z-SI: TBD
- S5648X-2Z-SI: TBD
- S5624X-2Z-EI: 64/TBD
- S5624X-2Z-SI: 55/TBD
- S5624X-8N-EI: 76/74W
- S5624T-2Z-EI: 106/73W
- S5624T-2Z-SI: 112/94W
- S5624T-8N-EI: TBD
- S5624P-2Z-EI: 112/106W
- S5624P-8N-EI: 116/65W
- S5612X-16G8N2Q-EI: 72/49W

设备尺寸（宽×高×深）

- S5648T-8Z-EI: 44.2×4.4×42cm
- S5648T-4X2Z-EI: 44.2×4.4×38cm
- S5648T-4X2Z-SI: 44.2×4.4×37.1cm
- S5648X-2Z-SI: 44.2×4.4×29cm
- S5624X-2Z-EI: 44.2×4.4×35.7cm
- S5624X-2Z-SI: 44.2×4.4×29cm
- S5624X-8N-EI: 44.2×4.4×35.7cm
- S5624T-2Z-EI: 44.2×4.4×35.7cm
- S5624T-2Z-SI: 44.2×4.4×29.1cm
- S5624T-8N-EI: 44.2×4.4×35.6cm
- S5624P-2Z-EI: 44.2×4.4×35.5cm
- S5624P-8N-EI: 44.2×4.4×35.6cm
- S5612X-16G8N2Q-EI: 44.2×4.4×35.7cm

MTBF

- S5648T-8Z-EI: $\geq 90000h$
- S5648T-4X2Z-EI: $\geq 90000h$
- S5648T-4X2Z-SI: $\geq 70000h$
- S5648X-2Z-SI: $\geq 70000h$
- S5624X-2Z-EI: $\geq 90000h$
- S5624X-2Z-SI: $\geq 70000h$
- S5624X-8N-EI: $\geq 90000h$
- S5624T-2Z-EI: $\geq 90000h$
- S5624T-2Z-SI: $\geq 70000h$
- S5624T-8N-EI: $\geq 90000h$
- S5624P-2Z-EI: $\geq 90000h$
- S5624P-8N-EI: $\geq 90000h$
- S5612X-16G8N2Q-EI: $\geq 90000h$

外箱尺寸（宽×高×深）

- S5648T-8Z-EI: 66.5×15×56.5cm
- S5648T-4X2Z-EI: 55.7×15×49.5cm
- S5648T-4X2Z-SI: 55.7×15×49.5cm
- S5648X-2Z-SI: 55.7×15×49.5cm
- S5624X-2Z-EI: 55.7×15×49.5cm
- S5624X-2Z-SI: 55.7×15×49.5cm
- S5624X-8N-EI: 55.7×15×49.5cm
- S5624T-2Z-EI: 55.7×15×49.5cm
- S5624T-2Z-SI: 55.7×15×49.5cm
- S5624T-8N-EI: 55.7×15×49.5cm
- S5624P-2Z-EI: 55.7×15×49.5cm
- S5624P-8N-EI: 55.7×15×49.5cm
- S5612X-16G8N2Q-EI: 55.7×15×49.5cm

最大风量

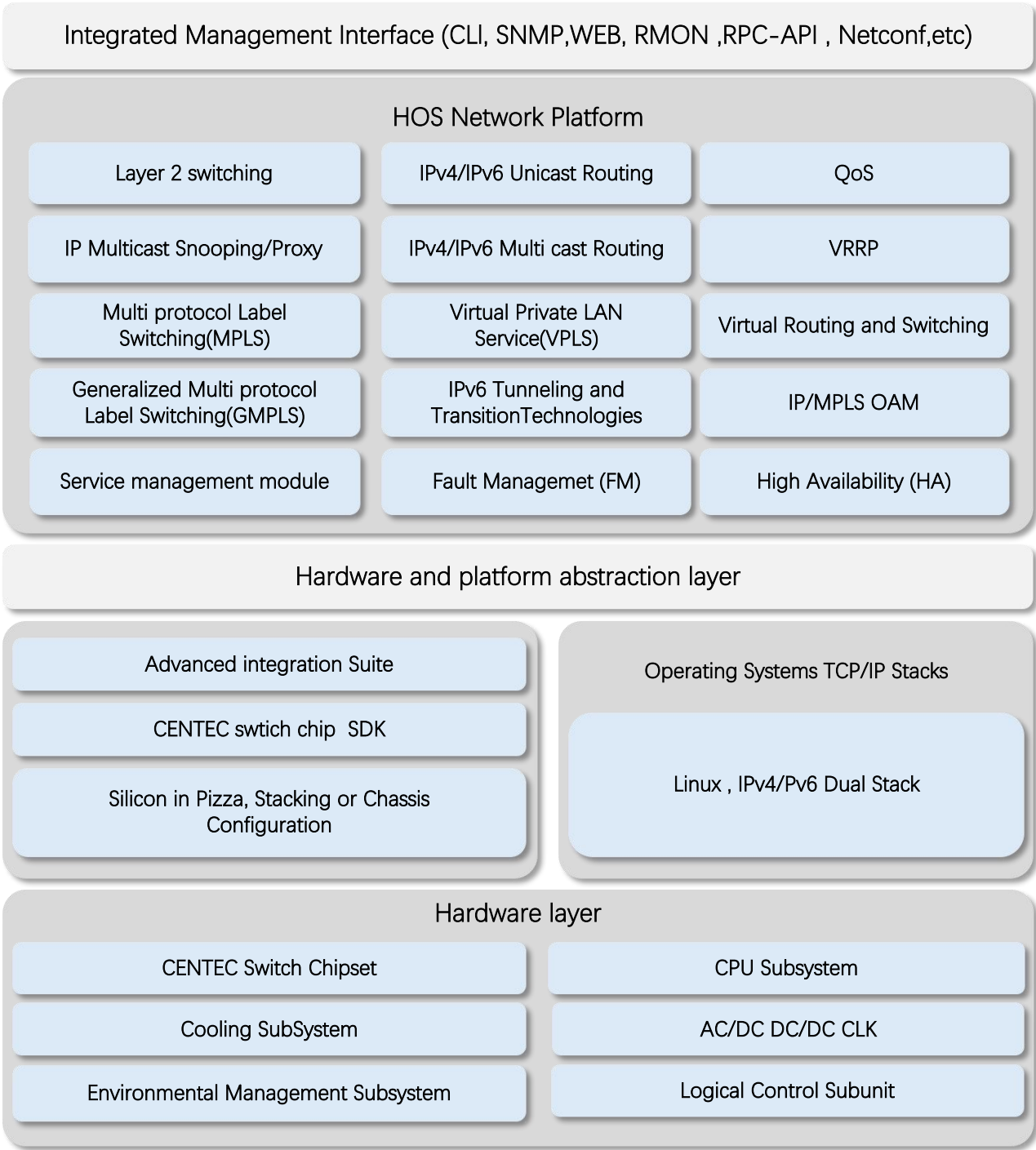
- S5648T-8Z-EI: 120.84cfm
- S5648T-4X2Z-EI: 105.32cfm
- S5648T-4X2Z-SI: 157.98cfm
- S5648X-2Z-SI: 46.48cfm
- S5624X-2Z-EI: 68.76cfm
- S5624X-2Z-SI: 46.48cfm
- S5624X-8N-EI: 68.76cfm
- S5624T-2Z-EI: 68.76cfm
- S5624T-2Z-SI: 46.48cfm
- S5624T-8N-EI: 68.76cfm
- S5624P-2Z-EI: 72.78cfm
- S5624P-8N-EI: 72.78cfm
- S5612X-16G8N2Q-EI: 68.76cfm

重量（净重/毛重）

- S5648T-8Z-EI: 7.2kg/10.3kg
- S5648T-4X2Z-EI: TBD
- S5648T-4X2Z-SI: TBD
- S5648X-2Z-SI: 4.03kg/6.5kg
- S5624X-2Z-EI: 5kg/9kg
- S5624X-2Z-SI: 5kg/8.5kg
- S5624X-8N-EI: 5kg/8.5kg
- S5624T-2Z-EI: 5kg/9kg
- S5624T-2Z-SI: 6.96kg/10kg
- S5624T-8N-EI: 6.96kg/10kg
- S5624P-2Z-EI: 6.96kg/8.8kg
- S5624P-8N-EI: 6.96kg/10kg
- S5612X-16G8N2Q-EI: 6.96kg/9kg

软件参数

HOHUNET拥有统一的软件平台，设备支持的软件功能详见“HOS 软件功能列表”。



- * 归一化的软件平台
- * 统一的软件版本迭代
- * 统一的用户体验

订购信息

交换机

型号	描述
S5648T-8Z-EI	10G数据中心交换机, 48×10G Base-T, 8×100G QSFP28, 2×可插拔电源模组 (C13), 4×可插拔风扇模组。
S5648T-4X2Z-EI	10G数据中心交换机, 48×10G Base-T, 4×10G SFP+, 2×100G QSFP28, 2×可插拔电源模组 (C13), 4×可插拔风扇模组。
S5648T-4X2Z-SI	10G企业园区网交换机, 48×10G Base-T, 4×10G SFP+, 2×100G QSFP28, 1×固定电源 (C13), 4×固定风扇。
S5648X-2Z-SI	10G企业园区网交换机, 48×10G SFP+, 2×100G QSFP28, 1×固定电源 (C13), 4×固定风扇。
S5624X-2Z-EI	10G数据中心交换机, 24×10G SFP+, 2×100G QSFP28, 2×可插拔电源模组 (C13), 2×可插拔风扇模组。
S5624X-2Z-SI	10G企业园区网交换机, 24×10G SFP+, 2×100G QSFP28, 1×固定电源 (C13), 4×固定风扇。
S5624X-8N-EI	10G数据中心交换机, 24×10G SFP+, 8×25G SFP28, 2×可插拔电源模组 (C13), 2×可插拔风扇模组。
S5624T-2Z-EI	10G数据中心交换机, 24×10G Base-T, 2×100G QSFP28, 2×可插拔电源模组 (C13), 2×可插拔风扇模组。
S5624T-2Z-SI	10G企业园区网交换机, 24×10G Base-T, 2×100G QSFP28, 1×固定电源 (C13), 4×固定风扇。
S5624T-8N-EI	10G企业园区网交换机, 24×10G Base-T, 8×25G SFP28, 2×可插拔电源模组 (C13), 2×可插拔风扇模组。
S5624P-2Z-EI	10G企业园区网交换机, 24×10G Base-T (PoE++ 90W), 2×100G QSFP28, 2×可插拔电源模组 (C13), 2×可插拔风扇模组。
S5624P-8N-EI	10G企业园区网交换机, 24×10G Base-T (PoE++ 90W), 8×25G SFP28, 2×可插拔电源模组 (C13), 2×可插拔风扇模组。
S5612X-16G8N2Q-EI	10G企业园区网交换机, 12×10G SFP+, 8×1G Base-T, 8×1G SFP + 8×25G SFP28, 2×40G QSFP+, 2×可插拔电源模组 (C13), 2×可插拔风扇模组。

AC/DC电源

事项	描述
PSU-350-AC-AFO	350W AC电源（前后风向） 输入：100–240V AC；输出：12V DC
PSU-350-DC-AFO	350W DC电源（前后风向） 输入：48V DC；输出：12V DC
PSU-550-AC-AFO	550W AC电源（前后风向） 输入：100–240V AC；输出：12V DC
PSU-550-DC-AFO	550W DC电源（前后风向） 输入：48V DC；输出：12V DC
PSU-600-AC-AFO	600W AC电源（前后风向） 输入：100–240V AC；输出：54.5V DC
PSU-600-DC-AFO	600W DC电源（前后风向）
PSU-900-AC-AFO	900W AC电源（前后风向） 输入：100–240V AC；输出：54.5V DC
PSU-900-DC-AFO	900W DC电源（前后风向）
PSU-1200-AC-AFO	1200W AC电源（前后风向） 输入：100–240V AC；输出：54.5V DC
PSU-1200-DC-AFO	1200W DC电源（前后风向）

软件许可证

事项	描述
License	EB，基础三层软件许可证，SI型号预安装。
License	MS，全三层软件许可证，EI型号预安装。
License	MA，城域网软件许可证。
License	ST，堆叠软件许可证。

附件信息

型号	前挂耳	后挂耳 导轨	后挂耳 滑轨	M4螺 丝	电源线	接地线	串口线 (RJ45 to DB9)
S5648T-8Z-EI	2	2	2	12	2	1	1
S5648T-4X2Z-EI	2	2	2	12	2	1	1
S5648T-4X2Z-SI	2	/	/	12	1	1	1
S5648X-2Z-SI	2	/	/	12	1	1	1
S5624X-2Z-EI	2	2	2	12	2	1	1
S5624X-2Z-SI	2	/	/	12	1	1	1
S5624X-8N-EI	2	2	2	12	2	1	1
S5624T-2Z-EI	2	2	2	12	2	1	1
S5624T-2Z-SI	2	/	/	12	1	1	1
S5624T-8N-EI	2	2	2	12	2	1	1
S5624P-2Z-EI	2	2	2	12	2	1	1
S5624P-8N-EI	2	2	2	12	2	1	1
S5612X- 16G8N2Q-EI	2	2	2	12	2	1	1

关于HOHUNET:

HOHUNET成立于2015年，是一家专业从事开发交换机产品的技术型公司，全系列交换机均基于国产交换芯片。随着芯片技术的不断发展，HOHUNET推出了一系列基于该芯片平台的差异化产品。目前，公司产品线覆盖1G到800G，可用于企业网、运营商网、数据中心、AI计算等场景。目前公司主要合作模式为OEM/ODM，致力于为客户提供灵活的端到端定制产品和技术咨询服务。成为客户最值得信赖的商业伙伴一直是公司的使命和原则。

联系我们:

深圳市浩湖网络技术有限公司

总部地址：中国广东省深圳市南山区深南大道9996号李宁中心11楼

商务合作：business@hohunet.com

官方电话：0086-755-26418565

官方网址：www.hohunet.cn

