

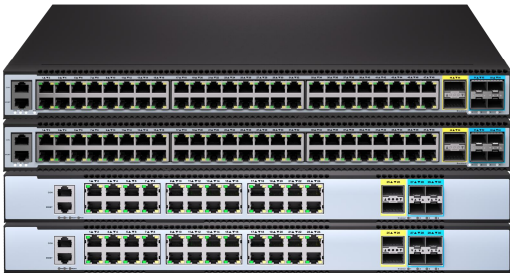
S5500系列交换机产品规格书

企业园区网交换机

文档版本：V1.3
发布日期：2025/12/17

产品简介

S5500系列交换机采用国产新一代交换芯片 VastLakes 系列芯片平台设计，支持 1G/10G/25G/40G等多种速率端口，可提供全千兆接入（PoE，非PoE）和灵活扩展的万兆上行数据交互能力，拥有丰富三层特性，例如BGP、EVPN、IPv6、VxLAN等，适用于企业网、园区网、SMB等应用场景。



关键特性

- PoE++ Max 90W，支持永久PoE功能。
- 支持MLAG，跨设备链路聚合技术，实现设备级冗余，灵活组网可靠性强。
- 支持VxLAN和BGP协议，构建数据中心场景下的EVPN应用。
- 支持交换机到交换机使用MACsec或AES-CMAC进行加密功能。
- 支持Precision Timing协议。
- 丰富的L2/L3特性，例如IPv6、OSPF、BGP、PIM等等。

S5500系列交换机支持冗余可插拔电源，冗余可插拔风扇模块，以及固定电源和固定风扇。一般情况下为前后风向（AFO），特殊情况下可定制为后前风向（AFI）。

表 1：电源和风扇

型号	AC	DC	AFO	AFI	电源类型	风扇类型
S5548-2Q4X-EI	●	○	●	○	热插拔模组	热插拔模组
S5548-2Q4X-SI	●	X	●	X	固定电源	固定风扇
S5548P-2Q4X-EI	●	○	●	X	热插拔模组	热插拔模组
S5548P-2Q4X-SI	●	○	●	X	固定电源	固定风扇

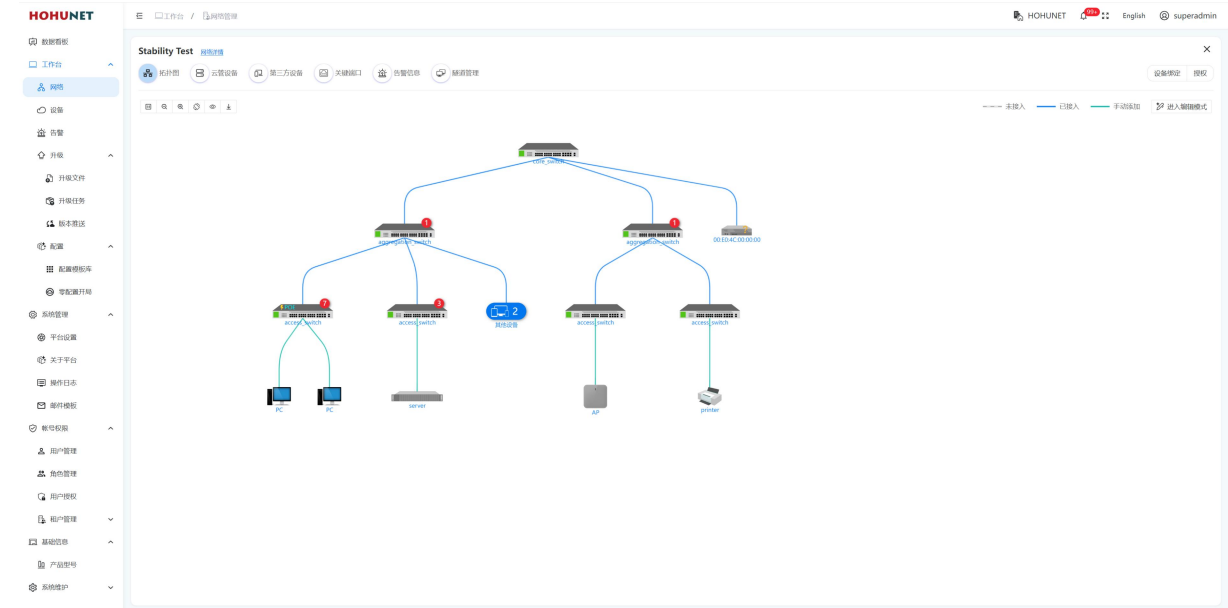
型号	AC	DC	AFO	AFI	电源类型	风扇类型
S5548PB-2Q4X-EI	●	○	●	X	热插拔模组	热插拔模组
S5524-2Q4X-EI	●	○	●	○	热插拔模组	热插拔模组
S5524-2Q4X-SI	●	X	●	X	固定电源	固定风扇
S5524P-2Q4X-EI	●	○	●	X	热插拔模组	热插拔模组
S5524P-2Q4X-SI	●	X	●	X	固定电源	固定风扇
S5524PB-2Q4X-EI	●	○	●	X	热插拔模组	热插拔模组

● 默认配置；○ 可定制；X 不支持。

出色的管理特性

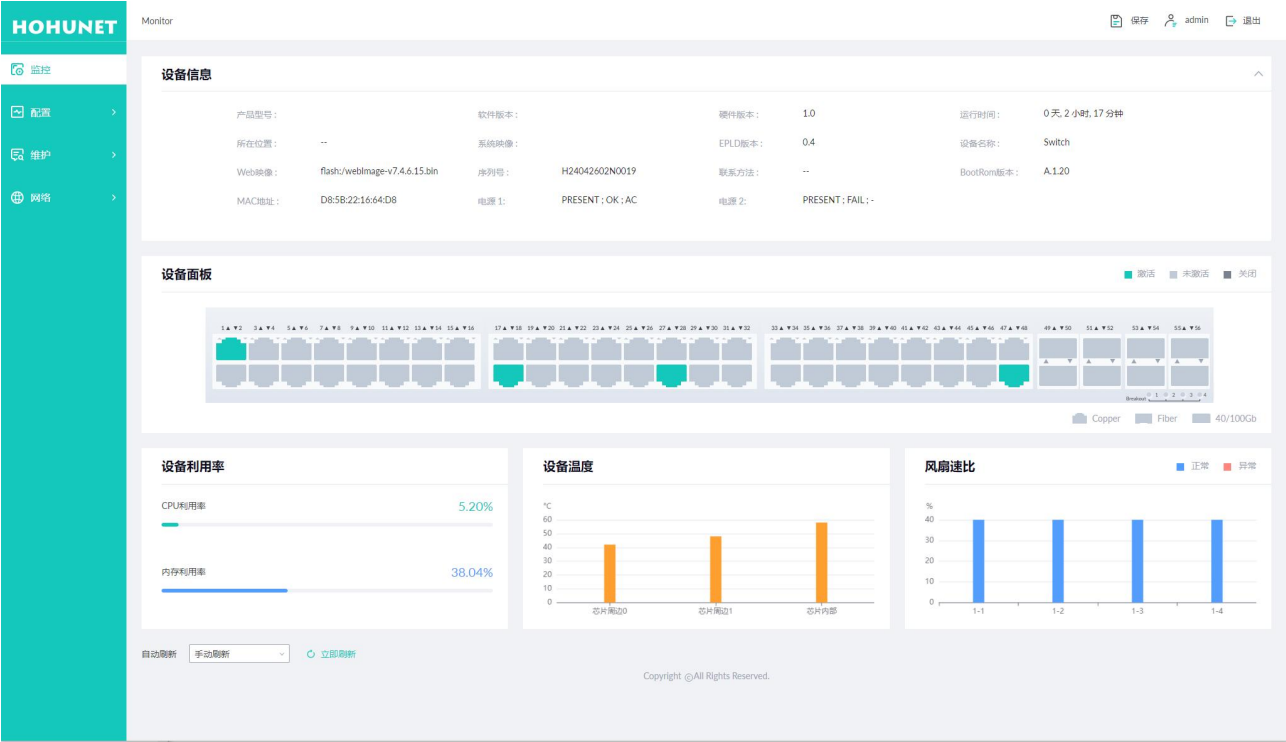
S5500系列交换机支持丰富的管理接口，包括Console、带内网口和带外网口；支持SNMPv1/v2/v3，支持CLI命令行，Web网管，TELNET及FTP配置，支持OAM，使设备管理更方便，并且支持SSH2.0、SSL等加密方式，使得管理更加安全。

此外，HOHUNET依靠深厚的技术积累和对园区及企业网络需求的深入理解，推出大湖云维平台（DHCS），可以提高网络管理和维护效率，降低成本，提升网络管理的智能化水平，让网络更加快速、智能、安全、可靠化，更好地服务于用户的需求。



可视化Web界面

HOS支持可视化Web界面，可实现快速配置，降低用户操作门槛。



硬件参数

表 2：硬件一览表

型号	以太网口	PoE	管理口	电源数量	风扇数量	
S5548-2Q4X-EI	48×1G Base-T, 2×40G QSFP+, 4×25/10G SFP28	无	串口:RJ45 to DB9 MGMT: 1G RJ45	2×120W	2×2	
S5548-2Q4X-SI				1×96W	4	
S5548P-2Q4X-EI		48×30W PoE+		2×500W	2×2	
S5548P-2Q4X-SI				1×890W	4	
S5548PB-2Q4X-EI		48×90W PoE++		2×1200W	2×2	
S5524-2Q4X-EI		无		2×120W	2×2	
S5524-2Q4X-SI				1×96W	4	
S5524P-2Q4X-EI		24×1G Base-T, 2×40G QSFP+, 4×25/10G SFP28		24×30W PoE+	2×500W	2×2
S5524P-2Q4X-SI					1×480W	4
S5524PB-2Q4X-EI		24×90W PoE++		2×500W	2×2	

交换容量（双向）

- S5548-2Q4X-EI： 456Gbps
- S5548-2Q4X-SI： 456Gbps
- S5548P-2Q4X-EI： 456Gbps
- S5548P-2Q4X-SI： 456Gbps
- S5548PB-2Q4X-EI： 456Gbps
- S5524-2Q4X-EI： 408Gbps
- S5524-2Q4X-SI： 408Gbps
- S5524P-2Q4X-EI： 408Gbps
- S5524P-2Q4X-SI： 408Gbps
- S5524PB-2Q4X-EI： 408Gbps

包转发率（双向）

- S5548-2Q4X-EI： 678.53Mpps
- S5548-2Q4X-SI： 678.53Mpps
- S5548P-2Q4X-EI： 678.53Mpps
- S5548P-2Q4X-SI： 678.53Mpps
- S5548PB-2Q4X-EI： 678.53Mpps
- S5524-2Q4X-EI： 607.10Mpps
- S5524-2Q4X-SI： 607.10Mpps
- S5524P-2Q4X-EI： 607.10Mpps
- S5524P-2Q4X-SI： 607.10Mpps
- S5524PB-2Q4X-EI： 607.10Mpps

CPU

- Dualcore, ARM A53 (1.2GHz)

温度告警

- 告警值: 50°C

环境参数

- 运行温度: 0°C to 45°C
- 存储温度: -40°C to 70°C
- 运行湿度: 10% to 90% (无冷凝)
- 存储湿度: 0 to 95% (无冷凝)

工作海拔

- S5548-2Q4X-EI: ≤5000m
- S5548-2Q4X-SI: ≤2000m
- S5548P-2Q4X-EI: ≤5000m
- S5548P-2Q4X-SI: ≤5000m
- S5548PB-2Q4X-EI: ≤5000m
- S5524-2Q4X-EI: ≤5000m
- S5524-2Q4X-SI: ≤2000m
- S5524P-2Q4X-EI: ≤5000m
- S5524P-2Q4X-SI: ≤5000m
- S5524PB-2Q4X-EI: ≤5000m

功耗 (满载/典型)

- S5548-2Q4X-EI: 60/59W
- S5548-2Q4X-SI: 72/69W
- S5548P-2Q4X-EI: 70/58W
- S5548P-2Q4X-SI: 86/84W
- S5548PB-2Q4X-EI: 72/61W
- S5524-2Q4X-EI: 60/36W
- S5524-2Q4X-SI: 51/51W
- S5524P-2Q4X-EI: TBD
- S5524P-2Q4X-SI: 70/69W
- S5524PB-2Q4X-EI: 54/53W

Memory

- eMMc: 8GB
- DRAM: 2GB

PoE功率预算

- S5548P-2Q4X-EI: 740W
- S5548P-2Q4X-SI: 780W
- S5548PB-2Q4X-EI: 2200W
- S5524P-2Q4X-EI: TBD
- S5524P-2Q4X-SI: 380W
- S5524PB-2Q4X-EI: 740W

最大风量

- S5548-2Q4X-EI: 46.48cfm
- S5548-2Q4X-SI: 46.48cfm
- S5548P-2Q4X-EI: 72.78cfm
- S5548P-2Q4X-SI: 44.30cfm
- S5548PB-2Q4X-EI: 72.78cfm
- S5524-2Q4X-EI: 46.48cfm
- S5524-2Q4X-SI: 46.48cfm
- S5524P-2Q4X-EI: TBD
- S5524P-2Q4X-SI: 46.48cfm
- S5524PB-2Q4X-EI: 75.27cfm

MTBF

- S5548-2Q4X-EI: ≥90000h
- S5548-2Q4X-SI: ≥90000h
- S5548P-2Q4X-EI: ≥90000h
- S5548P-2Q4X-SI: ≥90000h
- S5548PB-2Q4X-EI: ≥90000h
- S5524-2Q4X-EI: ≥90000h
- S5524-2Q4X-SI: ≥90000h
- S5524P-2Q4X-EI: ≥90000h
- S5524P-2Q4X-SI: ≥90000h
- S5524PB-2Q4X-EI: ≥90000h

设备尺寸（宽×高×深）

- S5548-2Q4X-EI: 44.2×4.4×41cm
- S5548-2Q4X-SI: 44.2×4.4×32.1cm
- S5548P-2Q4X-EI: 44.2×4.4×41cm
- S5548P-2Q4X-SI: 44.2×4.4×32.1cm
- S5548PB-2Q4X-EI: 44.2×4.4×42cm
- S5524-2Q4X-EI: 44.2×4.4×41cm
- S5524-2Q4X-SI: 44.2×4.4×32cm
- S5524P-2Q4X-EI: 44.2×4.4×37.1cm
- S5524P-2Q4X-SI: 44.2×4.4×37.1cm
- S5524PB-2Q4X-EI: 44.2×4.4×41cm

外箱尺寸（宽×高×深）

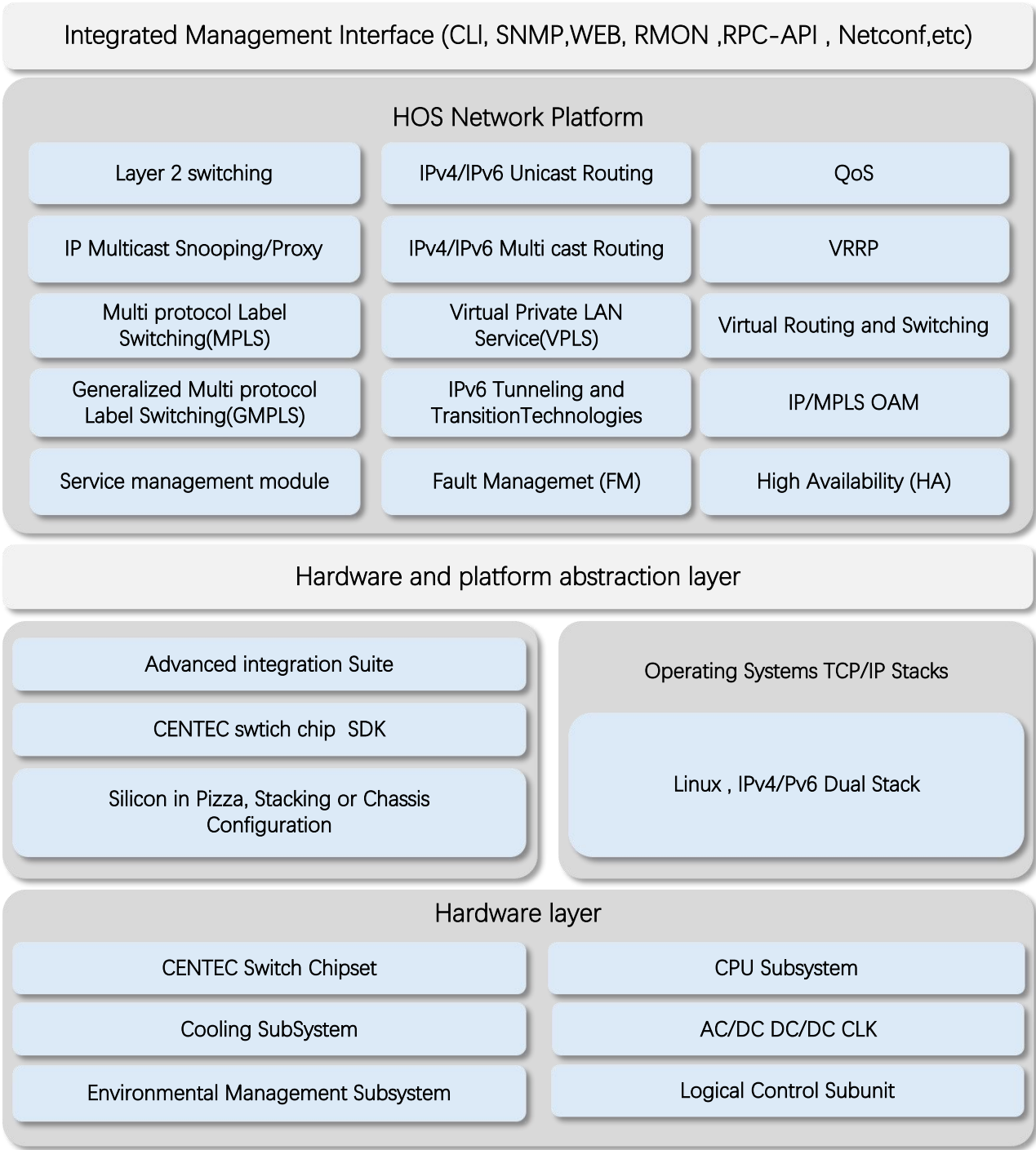
- S5548-2Q4X-EI: 55.7×15×49.5cm
- S5548-2Q4X-SI: 55.7×15×49.5cm
- S5548P-2Q4X-EI: 55.7×15×49.5cm
- S5548P-2Q4X-SI: 55.7×15×49.5cm
- S5548PB-2Q4X-EI: 55.7×15×49.5cm
- S5524-2Q4X-EI: 55.7×15×49.5cm
- S5524-2Q4X-SI: 55.7×15×49.5cm
- S5524P-2Q4X-EI: 55.7×15×49.5cm
- S5524P-2Q4X-SI: 55.7×15×49.5cm
- S5524PB-2Q4X-EI: 55.7×15×49.5cm

重量（净重/毛重）

- S5548-2Q4X-EI: 7.16kg/9kg
- S5548-2Q4X-SI: 4.09kg/6.33kg
- S5548P-2Q4X-EI: 7.76kg/10kg
- S5548P-2Q4X-SI: 5.38kg/7.62kg
- S5548PB-2Q4X-EI: 8.36kg/10.6kg
- S5524-2Q4X-EI: 6.67kg/9kg
- S5524-2Q4X-SI: 3.9kg/6.14kg
- S5524P-2Q4X-EI: 7.36kg/9.6kg
- S5524P-2Q4X-SI: 6.96kg/9.2kg
- S5524PB-2Q4X-EI: 7.36kg/9.6kg

软件参数

HOHUNET拥有统一的软件平台，设备支持的软件功能详见“HOS 软件功能列表”。



- * 归一化的软件平台
- * 统一的软件版本迭代
- * 统一的用户体验

订购信息

交换机

型号	描述
S5548-2Q4X-EI	1G企业园区网交换机，48×1G Base-T，2×40G QSFP+，4×25/10G SFP28，2×可插拔电源模组（C13），2×可插拔风扇模组。
S5548-2Q4X-SI	1G企业园区网交换机，48×1G Base-T，2×40G QSFP+，4×25/10G SFP28，1×固定电源（C13），4×固定风扇。
S5548P-2Q4X-EI	1G企业园区网交换机，48×1G Base-T（PoE+ 30W），2×40G QSFP+，4×25/10G SFP28，2×可插拔电源模组（C13），2×可插拔风扇模组。
S5548P-2Q4X-SI	1G企业园区网交换机，48×1G Base-T（PoE+ 30W），2×40G QSFP+，4×25/10G SFP28，1×固定电源（C13），4×固定风扇。
S5548PB-2Q4X-EI	1G企业园区网交换机，48×1G Base-T（PoE++ 90W），2×40G QSFP+，4×25/10G SFP28，2×可插拔电源模组（C13），2×可插拔风扇模组。
S5524-2Q4X-EI	1G企业园区网交换机，24×1G Base-T，2×40G QSFP+，4×25/10G SFP28，2×可插拔电源模组（C13），2×可插拔风扇模组。
S5524-2Q4X-SI	1G企业园区网交换机，24×1G Base-T，2×40G QSFP+，4×25/10G SFP28，1×固定电源（C13），4×固定风扇。
S5524P-2Q4X-EI	1G企业园区网交换机，24×1G Base-T（PoE+ 30W），2×40G QSFP+，4×25/10G SFP28，2×可插拔电源模组（C13），2×可插拔风扇模组。
S5524P-2Q4X-SI	1G企业园区网交换机，24×1G Base-T（PoE+ 30W），2×40G QSFP+，4×25/10G SFP28，1×固定电源（C13），4×固定风扇。
S5524PB-2Q4X-EI	1G企业园区网交换机，24×1G Base-T（PoE++ 90W），2×40G QSFP+，4×25/10G SFP28，2×可插拔电源模组（C13），2×可插拔风扇模组。

AC/DC电源

事项	描述
PSU-120-AC-AFO	120W AC电源（前后风向） 输入：100–240V AC；输出：12V DC
PSU-120-DC-AFO	120W DC电源（前后风向） 输入：48V DC；输出：12V DC
PSU-500-AC-AFO	500W AC电源（前后风向） 输入：100–240V AC；输出：54V DC
PSU-500-DC-AFO	500W DC电源（前后风向）
PSU-1200-AC-AFO	1200W AC电源（前后风向） 输入：100–240V AC；输出：54V DC
PSU-1200-DC-AFO	1200W DC电源（前后风向）

软件许可证

事项	描述
License	EB，基础三层软件许可证，SI型号预安装。
License	MS，全三层软件许可证，EI型号预安装。
License	MA，城域网软件许可证。
License	ST，堆叠软件许可证。

附件信息

型号	前挂耳	后挂耳 导轨	后挂耳 滑轨	M4 螺丝	电源线	接地线	串口线 (RJ45 to DB9)
S5548-2Q4X-EI	2	2	2	12	2	1	1
S5548-2Q4X-SI	2	/	/	12	1	1	1
S5548P-2Q4X-EI	2	2	2	12	2	1	1
S5548P-2Q4X-SI	2	/	/	12	1	1	1
S5548PB-2Q4X-EI	2	/	/	12	1	1	1
S5524-2Q4X-EI	2	2	2	12	2	1	1
S5524-2Q4X-SI	2	/	/	12	1	1	1
S5524P-2Q4X-EI	2	2	2	12	2	1	1
S5524P-2Q4X-SI	2	/	/	12	1	1	1
S5524PB-2Q4X-EI	2	/	/	12	1	1	1

关于HOHUNET:

HOHUNET成立于2015年，是一家专业从事开发交换机产品的技术型公司，全系列交换机均基于国产交换芯片。随着芯片技术的不断发展，HOHUNET推出了一系列基于该芯片平台的差异化产品。目前，公司产品线覆盖1G到800G，可用于企业网、运营商网、数据中心、AI计算等场景。目前公司主要合作模式为OEM/ODM，致力于为客户提供灵活的端到端定制产品和技术咨询服务。成为客户最值得信赖的商业伙伴一直是公司的使命和原则。

联系我们:

深圳市浩湖网络技术有限公司

总部地址：中国广东省深圳市南山区深南大道9996号李宁中心11楼

商务合作：business@hohunet.com

官方电话：0086-755-26418565

官方网址：www.hohunet.cn

