

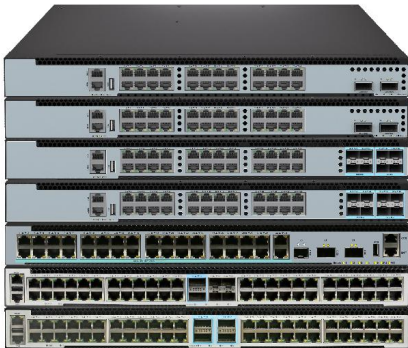
# S4600系列交换机产品规格书

## 企业园区网交换机

文档版本：V1.4  
发布日期：2025/12/17

### 产品简介

S4600系列交换机是通过国产新一代交换芯片VastLakes系列芯片平台构建的高性能5G多速率交换机，支持多种速率端口，拥有丰富三层特性，例如BGP、EVPN、IPv6、VxLAN等，旨在满足企业/园区网、数据中心、超融合等应用场景。



### 关键特性

- 支持MLAG，跨设备链路聚合技术，实现设备级冗余，灵活组网可靠性强。
- 支持VxLAN和BGP协议，构建数据中心场景下的EVPN应用。
- 支持交换机到交换机使用MACsec或AES-CMAC进行加密功能。
- 支持Precision Timing协议。

S4600系列交换机支持冗余可插拔电源，冗余可插拔风扇模块，以及固定电源和固定风扇。一般情况下为前后风向（AFO），特殊情况下可定制为后前风向（AFI）。

表 1：电源&风扇

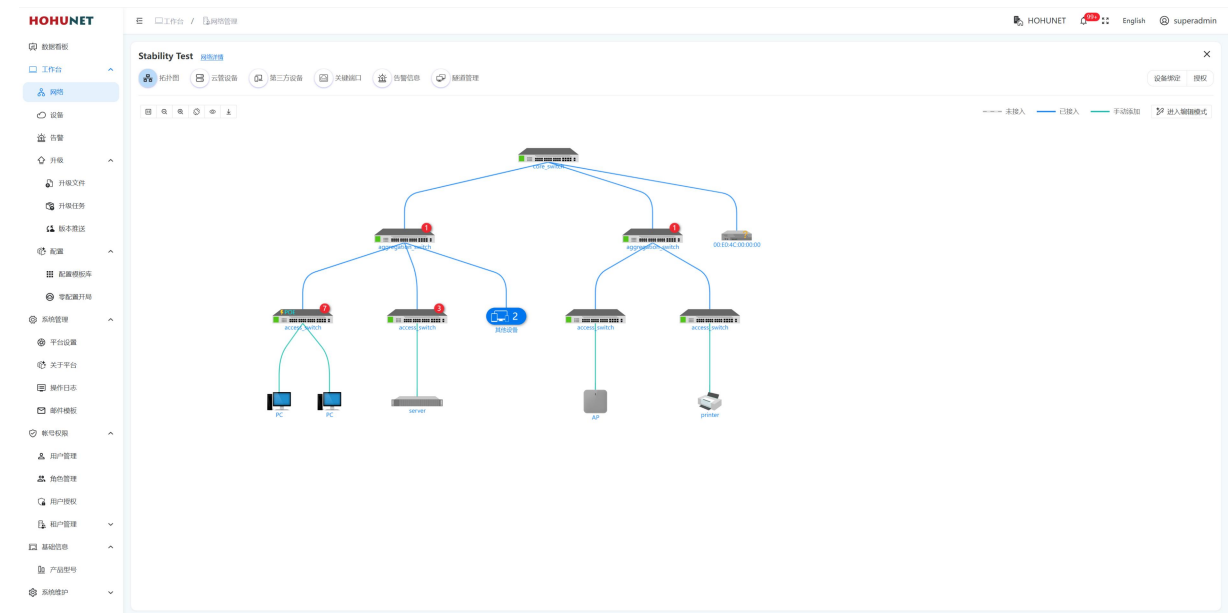
型号	AC	DC	AFO	AFI	电源类型	风扇类型
S4624T-2Z-EI	●	○	●	○	热插拔模组	热插拔模组
S4624P-2Z-EI	●	○	●	X	热插拔模组	热插拔模组
S4624T-8N-EI	●	○	●	○	热插拔模组	热插拔模组
S4624P-8N-EI	●	○	●	X	热插拔模组	热插拔模组
S4634-1X2Z-SI	●	X	●	X	固定电源	固定风扇
S4648T-4Z-SI	●	X	●	X	固定电源	固定风扇
S4648T-4N2Z-SI	●	X	●	X	固定电源	固定风扇

● 默认配置；○ 可定制；X 不支持。

出色的管理特性

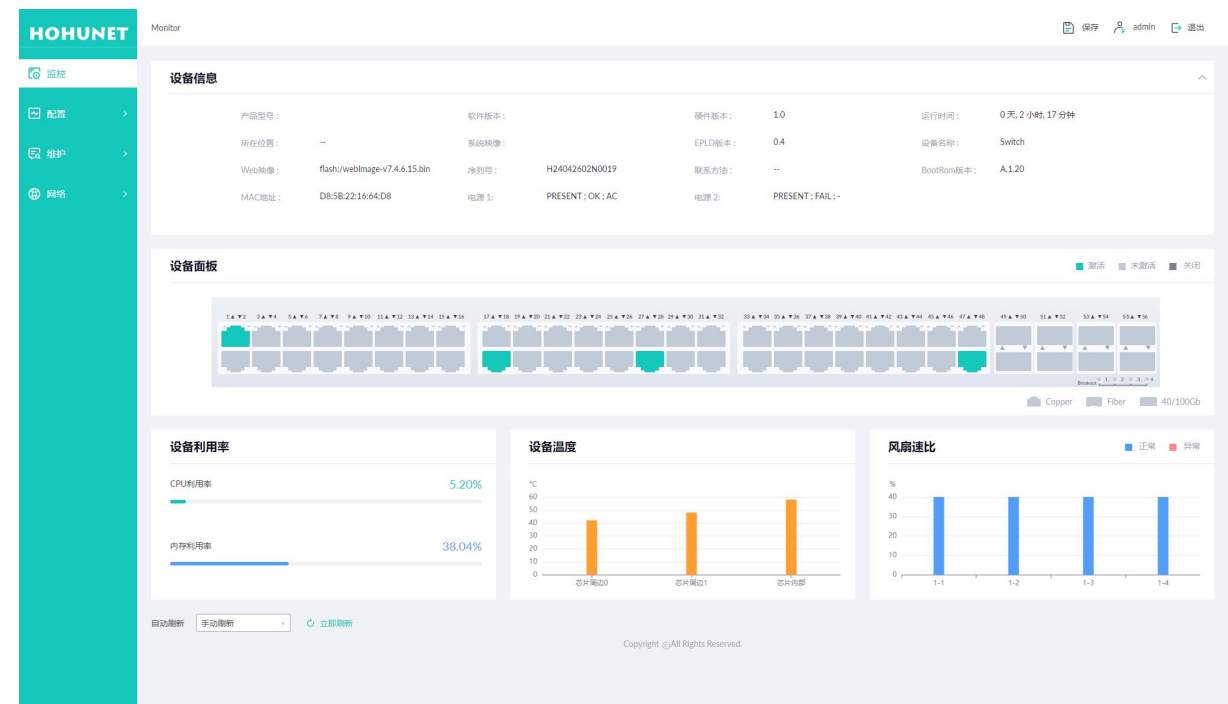
S4600系列交换机支持丰富的管理接口，包括Console、带内网口和带外网口、USB口；支持SNMPv1/v2/v3，支持CLI命令行，Web网管，TELNET及FTP配置，支持OAM，使设备管理更方便，并且支持SSH2.0、SSL等加密方式，使得管理更加安全。

此外，HOHUNET依靠深厚的技术积累和对园区及企业网络需求的深入理解，推出大湖云维平台（DHCS），可以提高网络管理和维护效率，降低成本，提升网络管理的智能化水平，让网络更加快速、智能、安全、可靠化，更好地服务于用户的需求。



可视化Web界面

HOS支持可视化Web界面，可实现快速配置，降低用户操作门槛。



硬件参数

表 2：硬件一览表

型号	以太网口	PoE	管理口	电源数量	风扇数量
S4624T-2Z-EI	24×5G Base-T, 2×100G QSFP28	无	串口:RJ45 to DB9 MGMT: 1G RJ45 存储: USB	2×350W	2×2
S4624P-2Z-EI		24×90W PoE++		2×600W	2×2
S4624T-8N-EI	24×5G Base-T, 8×25G SFP28	无		2×350W	2×2
S4624P-8N-EI		24×90W PoE++		2×600W	2×2
S4634-1X2Z-SI	34×5G Base-T, 1×10G SFP+, 2×100G QSFP28	无		1×200W	4
S4648T-4Z-SI	48×5G Base-T, 4×100G QSFP28			1×200W	6
S4648T-4N2Z-SI	48×5G Base-T, 4×25G SFP28, 2×100G QSFP28			1×200W	6

交换容量（双向）

- S4624T-2Z-EI: 640Gbps
- S4624P-2Z-EI: 640Gbps
- S4624T-8N-EI: 640Gbps
- S4624P-8N-EI: 640Gbps
- S4634-1X2Z-SI: 760Gbps
- S4648T-4Z-SI: 1280Gbps
- S4648T-4N2Z-SI: 1080Gbps

环境参数

- 运行温度: 0°C to 45°C
- 存储温度: -40°C to 70°C
- 运行湿度: 10% to 90%（无冷凝）
- 存储湿度: 0 to 95%（无冷凝）

温度告警

- 告警值: 50°C

包转发率（双向）

- S4624T-2Z-EI: 952.32Mpps
- S4624P-2Z-EI: 952.32Mpps
- S4624T-8N-EI: 952.32Mpps
- S4624P-8N-EI: 952.32Mpps
- S4634-1X2Z-SI: 1130.88Mpps
- S4648T-4Z-SI: 1904.64Mpps
- S4648T-4N2Z-SI: 1607.08Mpps

Memory

- eMMC: 8GB
- DRAM: 2GB

CPU

- Dualcore, ARM A53 (1.2GHz)

工作海拔

- S4624T-2Z-EI:  $\leq 5000\text{m}$
- S4624P-2Z-EI:  $\leq 5000\text{m}$
- S4624T-8N-EI:  $\leq 5000\text{m}$
- S4624P-8N-EI:  $\leq 5000\text{m}$
- S4634-1X2Z-SI:  $\leq 3000\text{m}$
- S4648T-4Z-SI:  $\leq 3000\text{m}$
- S4648T-4N2Z-SI:  $\leq 3000\text{m}$

设备尺寸 (宽×高×深)

- S4624T-2Z-EI: 44.2×4.4×35.7cm
- S4624P-2Z-EI: 44.2×4.4×35.7cm
- S4624T-8N-EI: 44.2×4.4×35.7cm
- S4624P-8N-EI: 44.2×4.4×35.7cm
- S4634-1X2Z-SI: 44.2×4.4×40.8cm
- S4648T-4Z-SI: 44.2×4.4×37.1cm
- S4648T-4N2Z-SI: 44.2×4.4×37.1cm

最大风量

- S4624T-2Z-EI: 68.76cfm
- S4624P-2Z-EI: 72.78cfm
- S4624T-8N-EI: 68.76cfm
- S4624P-8N-EI: 72.78cfm
- S4634-1X2Z-SI: 46.48cfm
- S4648T-4Z-SI: 69.72cfm
- S4648T-4N2Z-SI: 69.72cfm

PoE功率预算

- S4624P-2Z-EI: 1000W
- S4624P-8N-EI: 1000W

MTBF

- S4624T-2Z-EI:  $\geq 90000\text{h}$
- S4624P-2Z-EI:  $\geq 90000\text{h}$
- S4624T-8N-EI:  $\geq 90000\text{h}$
- S4624P-8N-EI:  $\geq 90000\text{h}$
- S4634-1X2Z-SI:  $\geq 70000\text{h}$
- S4648T-4Z-SI:  $\geq 70000\text{h}$
- S4648T-4N2Z-SI:  $\geq 70000\text{h}$

外箱尺寸 (宽×高×深)

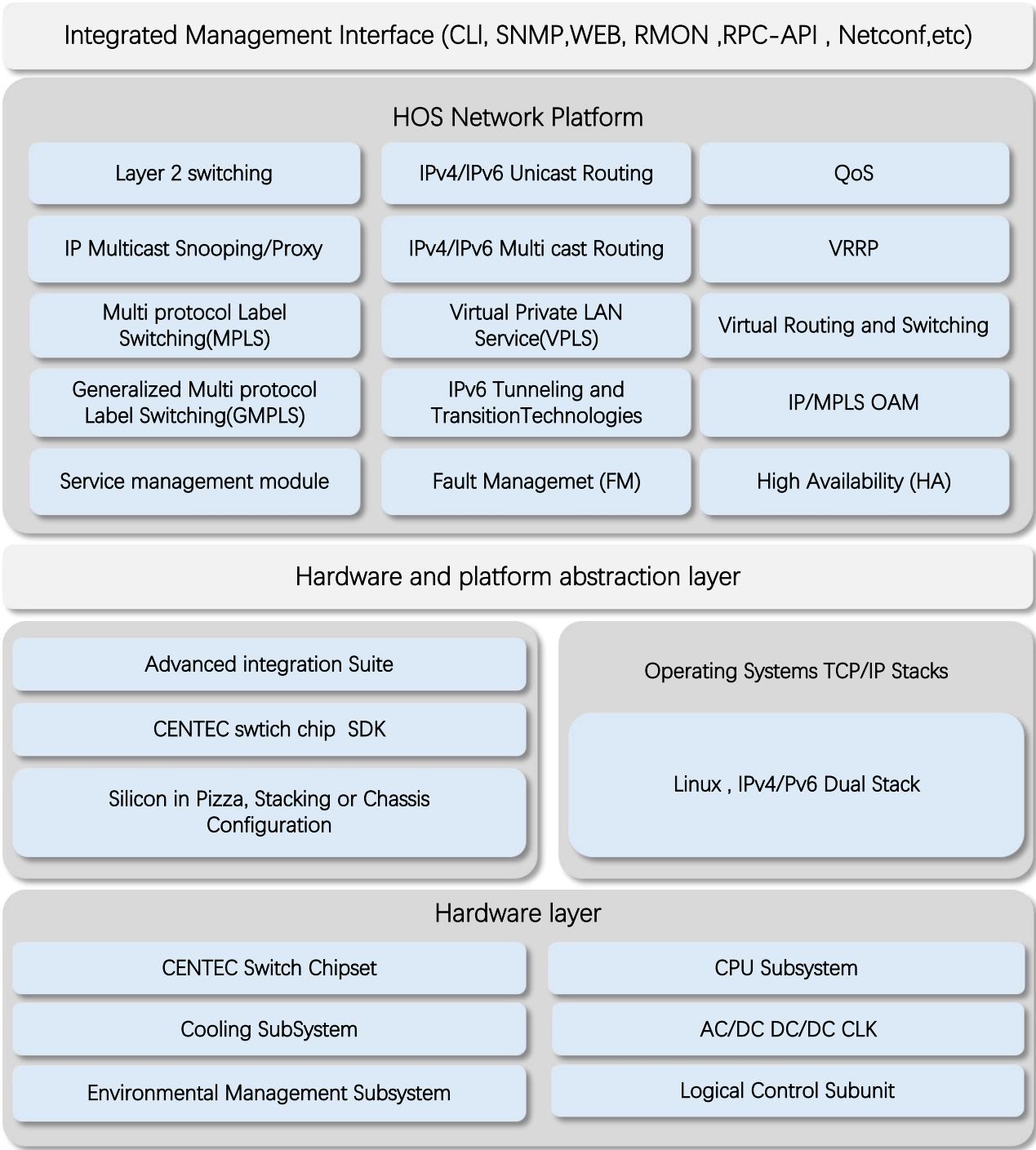
- S4624T-2Z-EI: 55.7×15×49.5cm
- S4624P-2Z-EI: 55.7×15×49.5cm
- S4624T-8N-EI: 55.7×15×49.5cm
- S4624P-8N-EI: 55.7×15×49.5cm
- S4634-1X2Z-SI: 55.7×15×49.5cm
- S4648T-4Z-SI: 55.7×15×49.5cm
- S4648T-4N2Z-SI: 55.7×15×49.5cm

重量 (净重/毛重)

- S4624T-2Z-EI: 6.96kg/9.5kg
- S4624P-2Z-EI: 6.96kg/9.5kg
- S4624T-8N-EI: 6.96kg/9.5kg
- S4624P-8N-EI: 6.96kg/9.5kg
- S4634-1X2Z-SI: 4.6kg/7.2kg
- S4648T-4Z-SI: 5.21kg/7.9kg
- S4648T-4N2Z-SI: 5.21kg/7.9kg

软件参数

HOHUNET拥有统一的软件平台，设备支持的软件功能详见“HOS 软件功能列表”。



- \* 归一化的软件平台
- \* 统一的软件版本迭代
- \* 统一的用户体验

订购信息

交换机

型号	描述
S4624T-2Z-EI	5G企业园区网交换机，24×100M/1000M/2.5G/5G Base-T，2×100G QSFP28，2×可插拔电源模组（C13），2×可插拔风扇模组。
S4624P-2Z-EI	5G企业园区网交换机，24×100M/1000M/2.5G/5G Base-T（PoE++ 90W），2×100G QSFP28，2×可插拔电源模组（C13），2×可插拔风扇模组。
S4624T-8N-EI	5G企业园区网交换机，24×100M/1000M/2.5G/5G Base-T，8×25G SFP28，2×可插拔电源模组（C13），2×可插拔风扇模组。
S4624P-8N-EI	5G企业园区网交换机，24×100M/1000M/2.5G/5G Base-T（PoE++ 90W），8×25G SFP28，2×可插拔电源模组（C13），2×可插拔风扇模组。
S4634-1X2Z-SI	5G企业园区网交换机，34×100M/1000M/2.5G/5G Base-T，1×10G SFP+，2×100G QSFP28，1×固定电源（C13），4×固定风扇。
S4648T-4Z-SI	5G企业园区网交换机，48×5G Base-T，4×100G QSFP28，1×固定电源（C13），6×固定风扇。
S4648T-4N2Z-SI	5G企业园区网交换机，48×5G Base-T，4×25G SFP28，2×100G QSFP28，1×固定电源（C13），6×固定风扇。

AC/DC电源

事项	描述
PSU-350-AC-AFO	350W AC电源（前后风向） 输入：100–240V AC；输出：12V DC
PSU-550-AC-AFO	550W AC电源（前后风向） 输入：100–240V AC；输出：12V DC
PSU-600-AC-AFO	600W AC电源（前后风向） 输入：100–240V AC；输出：54.5V DC
PSU-900-AC-AFO	900W AC电源（前后风向） 输入：100–240V AC；输出：54.5V DC
PSU-1200-AC-AFO	1200W AC电源（前后风向） 输入：100–240V AC；输出：54.5V DC

软件许可证

事项	描述
License	EB，基础三层软件许可证，SI型号预安装。
License	MS，全三层软件许可证，EI型号预安装。
License	MA，城域网软件许可证。
License	ST，堆叠软件许可证。

附件信息

型号	前挂耳	后挂耳 导轨	后挂耳 滑轨	M4 螺丝	电源线	接地线	串口线 (RJ45 to DB9)
S4624T-2Z-EI	2	2	2	12	2	1	1
S4624P-2Z-EI	2	2	2	12	2	1	1
S4624T-8N-EI	2	2	2	12	2	1	1
S4624P-8N-EI	2	2	2	12	2	1	1
S4634-1X2Z-SI	2	/	/	12	1	1	1
S4648T-4Z-SI	2	/	/	12	1	1	1
S4648T-4N2Z-SI	2	/	/	12	1	1	1



关于HOHUNET:

HOHUNET成立于2015年，是一家专业从事开发交换机产品的技术型公司，全系列交换机均基于国产交换芯片。随着芯片技术的不断发展，HOHUNET推出了一系列基于该芯片平台的差异化产品。目前，公司产品线覆盖1G到800G，可用于企业网、运营商网、数据中心、AI计算等场景。目前公司主要合作模式为OEM/ODM，致力于为客户提供灵活的端到端定制产品和技术咨询服务。成为客户最值得信赖的商业伙伴一直是公司的使命和原则。

联系我们:

深圳市浩湖网络技术有限公司

总部地址：中国广东省深圳市南山区深南大道9996号李宁中心11楼

商务合作：[business@hohunet.com](mailto:business@hohunet.com)

官方电话：0086-755-26418565

官方网址：[www.hohunet.cn](http://www.hohunet.cn)

